

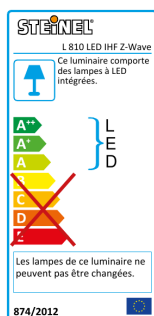
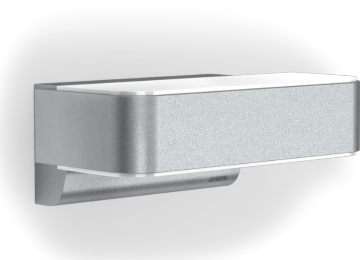
Luminaire extérieur LED à détection

L 810 LED iHF Z-Wave

argenté

EAN 4007841 029869

vertriebsdatenblatt_artikelnummer 029869



Up-/Downlight

LED

30 years (Ø 4,5h / day)

3000 K

3000K warm-white



intelligent high frequency sensor 160°



1 - 5 m



IP44



2 - 1000 lux



5 sec - 15 min



soft light start



manual override 4h

Description du fonctionnement

Le luminaire le plus moderne du monde. Le luminaire à détecteur design L 810 LED iHF Z-Wave à détecteur hyper fréquence invisible, intégration possible dans le système Smart Friends ou dans n'importe quel réseau Z-Wave, idéal pour les entrées de maisons et les façades de maisons, système d'éclairage à LED de 12,5 W de STEINEL, 612 lm, angle de détection de 160°, portée de 1 à 5 m, permettant un éclairage théâtral vers le haut et vers le bas, allumage en douceur inclus.

L 810 LED iHF Z-Wave

argenté

EAN 4007841 029869

vertriebsdatenblatt_artikelnummer 029869



Caractéristiques techniques

Dimensions (L x l x H)	146 x 230 x 91 mm
Alimentation électrique	230 – 240 V / 50 Hz
Hauteur de montage max.	2,50 m
Technologie de détection	iHF (technologie de détection à hyperfréquence intelligente)
Puissance d'émission	< 1 mW
Puissance	12,5 W
Mise en réseau possible	Oui
Type de la mise en réseau	Maître/esclave
Mode esclave réglable	Oui
Flux lumineux	612 lm
Efficacité	49 lm/W
Température de couleur	3000 K
Écart de couleur LED	SDCM3
Farbwiedergabeindex	80-89
Avec source	Oui, système d'éclairage LED STEINEL
Ampoule	LED non interchangeable
Durée de vie des LED (max. °C)	50000 h
Diminution du flux lumineux selon LM80	L70B10
Culot	sans
Système de refroidissement des LED	Contrôle thermique actif & passif
Avec détecteur de mouvement	Oui
Angle de détection	160 °
Protection au ras du mur	Oui
Possibilité de neutraliser la détection par segments	Non

Cadrage électronique	Oui
Cadrage mécanique	Non
Portée radiale	r = 5 m (35 m ²)
Portée tangentielle	r = 5 m (35 m ²)
Interrupteur crépusculaire	Oui
Réglage de la luminosité de déclenchement	2 – 2000 lx
Temporisation	5 s – 15 Min.
Fonction balisage	Oui
Fonction balisage temps	10/30 min, toute la nuit
Éclairage principal réglable	50 - 100 %
Allumage en douceur	Oui
Éclairage permanent	commutable, 4 h
Résistance aux chocs	IK03
Indice de protection	IP44
Classe	II
Température ambiante	-20 – 50 °C
Portée d'émission	jusqu'à 100 m en zone libre, 30 m à l'intérieur
Matériau du boîtier	Aluminium
Matériau du cache	Matière plastique opale
Garantie du fabricant	3 ans
Réglages via	Potentiomètres, Z-Wave
Avec télécommande	Non
Variante	argenté
UC1, Code EAN	4007841029869

Accessoires

EAN 4007841 029876 Smartfriends Box

Luminaire extérieur LED à détection

L 810 LED iHF Z-Wave

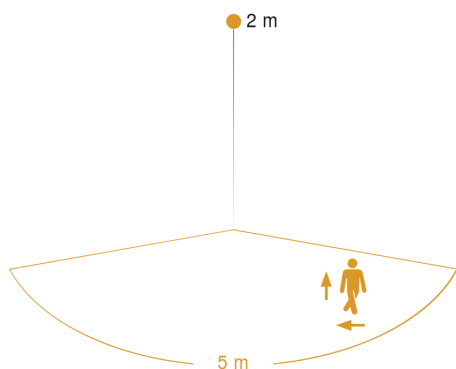
argenté

EAN 4007841 029869

vertriebsdatenblatt_artikelnummer 029869



Zone de détection



Mögliche Montagehöhe: 1,80 m – 2,50 m

Orange: radial und tangential

Dessin dimensionnel

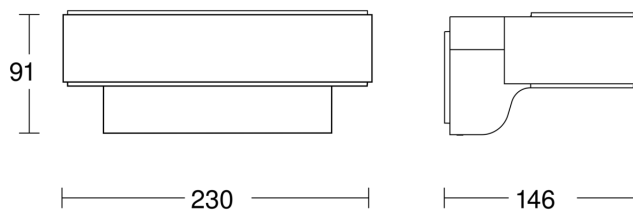


Schéma du circuit

