

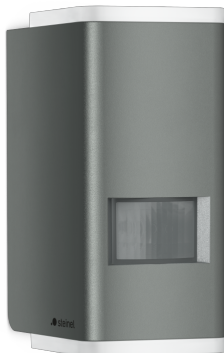
Sensor-LED-Außenleuchte

# L 930 LED

anthrazit

EAN 4007841 067199

Art.-Nr. 067199



LED

30 years (Ø 4,5h / day)

3000 K

3000K warm-white



infrared sensor 140°



max. 12 m



IP44



2/20 lux



2/15 min



manual override 4h



energy saving

3 years

manufacturer's warranty  
steinel.de/garantie

## Funktionsbeschreibung

Magische Lichtästhetik. Die 9 W-Sensor-Außenleuchte präsentiert sich als Up-/Downlight in edler Aluminiumoptik und inszeniert Hauswände mit warmweißem Licht (3000 K). Der 140° IR-Sensor hat 12 m Reichweite. Hinzu kommen Softlichtstart und bis zu 4h Dauerlicht (optional). Über Kabel vernetzbar. Farbe: anthrazit. Ideale Montagehöhe: 2 m.

# L 930 LED

anthrazit

EAN 4007841 067199

Art.-Nr. 067199

## Technische Daten

Abmessungen (L x B x H)	92 x 63 x 137 mm	Mechanische Skalierbarkeit	Nein
Netzanschluss	220 – 240 V / 50 – 60 Hz	Reichweite Radial	r = 2 m (5 m <sup>2</sup> ) / r = 4 m (20 m <sup>2</sup> )
Montagehöhe max	2,50 m	Reichweite Tangential	r = 5 m (31 m <sup>2</sup> ) / r = 12 m (176 m <sup>2</sup> )
Sensortechnologie	Passiv Infrarot	Dämmerungsschalter	Ja
Leistung	9 W	Dämmerungseinstellung	2 – 20 lx
Vernetzung	Ja	Zeiteinstellung	120 s – 15 Min.
Art der Vernetzung	Master/Master	Grundlichtfunktion	Ja
Vernetzung, Anzahl	max. 10 Leuchten	Grundlichtfunktion Detail	LED Effektllicht
Slavebetrieb einstellbar	Nein	Grundlichtfunktion Zeit	Ganze/halbe Nacht
gemessener Lichtstrom (360°)	603 lm	Hauptlicht einstellbar	Nein
Effizienz	67 lm/W	Funktionen	Bewegungssensor, Lichtsensor, Normal- / Testbetrieb, Orientierungslicht
Farbtemperatur	3000 K	Softlichtstart	Ja
Farbabweichung LED	SDCM3	Dauerlicht	schaltbar, 4 h
Farbwiedergabeindex CRI	80-89	Schlagfestigkeit	IK03
Mit Leuchtmittel	Ja, STEINEL LED-System	Schutzart	IP44
Leuchtmittel	LED nicht austauschbar	Schutzklasse	I
Lebensdauer LED (Max. °C)	50000 Std	Umgebungstemperatur	-20 – 40 °C
Lichtstromrückgang nach LM80	L70B10	Werkstoff des Gehäuses	Aluminium
Sockel	Ohne	Werkstoff der Abdeckung	Kunststoff opal
LED Kühlsystem	Passive Thermo Control	Herstellergarantie	3 Jahre
Mit Bewegungsmelder	Ja	Inkl. Hausnummernbogen	Nein
Erfassungswinkel	140 °	Einstellungen via	DIP-Schalter
Unterkriechschutz	Nein	Mit Fernbedienung	Nein
segmentweise Ausblendung	Nein	Variante	anthrazit
Elektronische Skalierbarkeit	Ja	VPE1, EAN	4007841067199

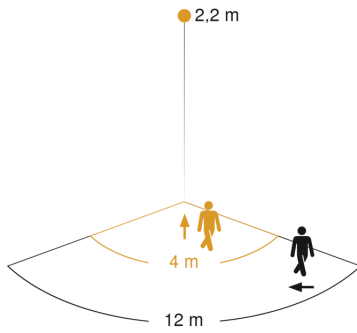
# L 930 LED

anthrazit

EAN 4007841 067199

Art.-Nr. 067199

## Sensorerfassungsbereich

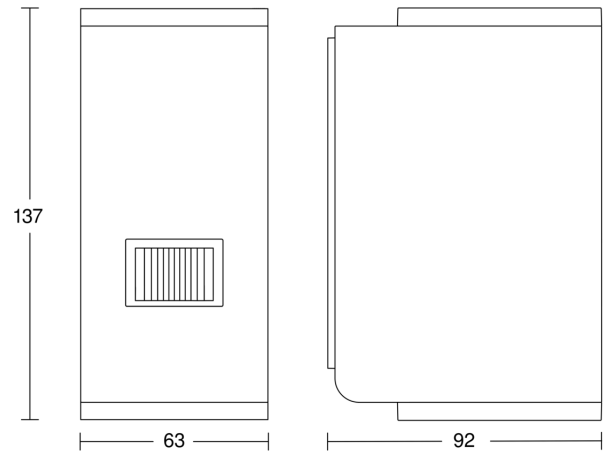


Mögliche Montagehöhe: 1,80 m – 2,50 m

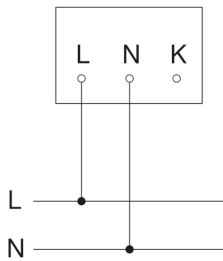
Orange: radial

Schwarz: tangential

## Maßzeichnung



## Schaltplan



## Schaltplan Master-Master Vernetzung

