

Sensor-LED-binnenlamp - Professional Line

RS PRO Connect 5100 LED

5 Core
EAN 4007841 064471
art.nr. 064471



LED

36 years (Ø 4,5h / day)

4000 K

4000K neutral white



high frequency sensor 360°



max. Ø 10 m



2 - 2000 lux



5 sec - 60 min



shock proof IK07



connectable via bluetooth

5 years

manufacturer's warranty
steinel-professional.de/garantie



Funcatiebeschrijving

Nieuwe armatuur. Nieuwe mogelijkheden. De led-sensorarmatuur is robuust, functioneel, eenvoudig te monteren, te verbinden via Bluetooth, comfortabel met de smartphone in te stellen, uiterst energiezuinig en probleemloos in het onderhoud. Ideaal voor de renovatie van parkeergarages, kelders, hallen, garages en gangen. 360° HF-sensor, 12 m reikwijdte. Met 4206 lm bij 30 W en 4000 K (neutraal wit). Geen ongewenst uitschakelen dankzij aanwezigheidsmodus. Bij een installatie met 5 draden adviseren wij de 5-Core versie, die in tegenstelling tot de standaardversie doorlussen mogelijk maakt bij een voeding met 3 fasen.

RS PRO Connect 5100 LED

5 Core
 EAN 4007841 064471
 art.nr. 064471



Technische gegevens

Afmetingen (L x B x H)	58 x 1370 x 87 mm
Stroomtoevoer	220 – 240 V / 50 – 60 Hz
Sensortechnologie	Hoogfrequente straling
Zendvermogen	
HF-techniek	5,8 GHz
Vermogen	30 W
Eigen verbruik	0,45 W
Koppeling	Ja
Soort koppeling	Master/master, Master/slave
Koppeling via	Bluetooth
Lichtstroom	4206 lm
Kleurtemperatuur	4000 K
Kleurafwijking led	SDCM3
Index kleurweergave	80-89
Met lampjes	Ja, STEINEL led-systeem
Type lichtbron	Led niet vervangbaar
Levensduur led (max. °C)	60000 uur
Lichtstroomafname volgens LM80	L80B10
Sokkel	zonder
Led-koelsysteem	Passive Thermo Control
Met bewegingsmelder	Ja
Registratie	evt. door glas, hout en snelbouwwanden
Registratiehoek	360 °
Openingshoek	160 °
verkleining van de registratiehoek per segment mogelijk	Ja

Elektronische instelling	Ja
Mechanische instelling	Nee
Reikwijdte radiaal	Ø 12 m (113 m ²)
Reikwijdte tangentiaal	Ø 12 m (113 m ²)
Permanente verlichting	inschakelbaar
Schemerschakelaar	Ja
Schemerinstelling	2 – 2000 lx
Tijdstelling	5 s – 60 Min.
basislichtfunctie	Ja
Basislichtfunctie tijd	10-30 min., hele nacht
Hoofdlicht instelbaar	50 - 100 %
Funcities	Parameterinstelling voor groepen, Handmatig ON / ON-OFF, Master/slave-overmodulatie, Buurgroepenfunctie, Aanwezigheidsfunctie
Soft-lightstartfunctie	Nee
Slagvastheid	IK07
Bescherming	IP66
Beschermingsklasse	II
Omgevingstemperatuur	-20 – 40 °C
Materiaal van de behuizing	kunststof
Materiaal van de afdekking	Kunststof gestructureerd
Fabrieksgarantie	5 jaar
Instellingen via	Bluetooth
Met afstandsbediening	Nee
Montageplaats	wand, plafond
Variant	5 Core
VPE1, EAN	4007841064471

Sensor-LED-binnenlamp - Professional Line

RS PRO Connect 5100 LED

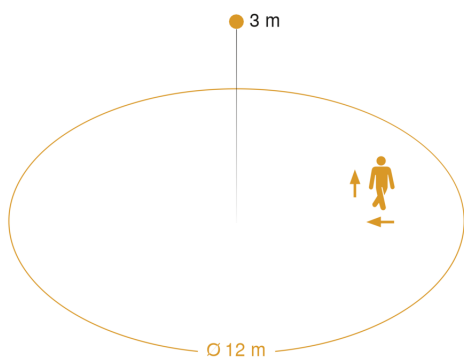
5 Core

EAN 4007841 064471

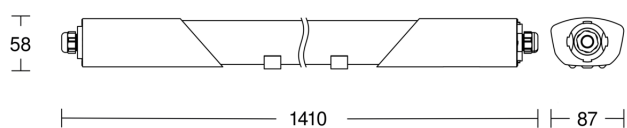
art.nr. 064471



Registratiebereik



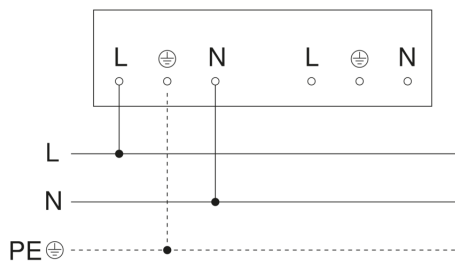
Maten



Mögliche Montagehöhe: 2,00 m – 3,50 m

Orange: radial und tangential

aansluitschema Master



RS PRO Connect 5100 LED

5 Core

EAN 4007841 064471

art.nr. 064471

aansluitschema master/slave en master/master koppeling

