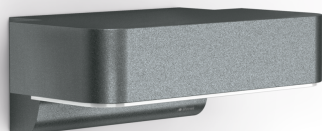


Lampada da esterno LED con sensore

L 800 SC

antracite
EAN 4007841 065690
Art. n. 065690



Downlight L 800

LED

30 years (0 4,5h / day)

3000 K

3000K warm-white



intelligent high frequency sensor 160°



1 - 5 m



IP44



2 - 2000 lux



Light source not exchangeable



Control gear not exchangeable



5 sec - 60 min

Descrizione del funzionamento

La lampada per esterni più moderna del mondo è gestibile wireless contemporaneamente tramite Bluetooth Mesh ed app. Lampada design a sensore per esterni L 800 SC con sensore ad alta frequenza invisibile, ideale per aree d'ingresso e facciate di case, sistema di illuminazione a LED STEINEL da 7,5 W, 466 lm, angolo di rilevamento 160°, raggio d'azione 1 - 5 m, per una suggestiva illuminazione verso il basso, inclusa accensione graduale della luce e luce continua (optional).

Dati tecnici

Dimensioni (lung. x largh. x alt.)	146 x 230 x 88 mm
Con lampadina	Sì, sistema LED STEINEL
Garanzia del produttore	3 anni
Impostazioni tramite	App, Bluetooth Mesh
Con telecomando	No
Variante	antracite
VPE1, EAN	4007841065690
Applicazione, luogo	Esterno
Applicazione, locale	giardino, ingressi di abitazioni, Cortili e passi carrai, perimetro della casa, terrazzi / balconi
colore	antracite
incl. foglio con numero civico	No
Contenuto della confezione	1
Luogo di montaggio	Parete
Resistenza agli urti	IK03
Grado di protezione	IP44

Interruttori crepuscolari	Sì
Raggio d'azione del trasmettitore	30 m
Potenza di trasmissione	< 1 mW
Flusso luminoso prodotto totale	466 lm
Flusso luminoso masurato (360°)	466 lm
Efficienza totale del prodotto	62 lm/W
Temperatura di colore	3000 K
Lampadina sostituibile	LED non sostituibile
Durata di vita del LED L70B50 (25°)	> 60000
Zoccolo	senza
Sistema di raffreddamento LED	Active & Passive Thermo Control
Accensione graduale della luce	Sì
Luce continua	commutabile
Funzioni	Sensore di movimento
Regolazione crepuscolare	2 - 2000 lx
Regolazione del periodo di accensione	5 s - 60 Min.

<https://www.steinell.de>

Con riserva di modifiche tecniche

03.2026 Pagina 1 da 3

L 800 SC

antracite
 EAN 4007841 065690
 Art. n. 065690



Dati tecnici

Classe di protezione	II
Temperatura ambiente	da -20 fino a 40 °C
Materiale dell'involucro	Alluminio
Materiale della copertura	Plastica opalina
Allacciamento alla rete	220 – 240 V / 50 – 60 Hz
Potenza	7,5 W
Altezza di montaggio max.	2,50 m
Modalità Slave regolabile	Sì
Protezione antistrisciamento	No
Possibilità di schermare segmenti del campo di rilevamento	No
Scalabilità elettronica	Sì
Scalabilità meccanica	No
Dettaglio raggio d'azione	Campo di rilevamento regolabile su 2 assi
Raggio d'azione radiale	r = 5 m (35 m ²)
Raggio d'azione tangenziale	r = 5 m (35 m ²)

Funzione luce di base	Sì
Funzione luce di base tempo	SPENTO, Controllo della luminosità, 10 sec. - 60 min.
Luce principale regolabile	10 - 100 %
Collegamento in rete	Sì
Tipo di collegamento in rete	master/master, Master/Slave
Funzione luce di base in percentuale	10 – 100 %
Funzione luce di base in percentuale, da	10 %
Funzione luce di base in percentuale, fino a	100 %
Collegamento in rete via	Bluetooth Mesh
Indice di resa cromatica CRI	= 82
Altezza di montaggio ottimale	2 m
Angolo di rilevamento	160 °
Categoria del prodotto	Lampada da esterno LED con sensore

Accessori

EAN 4007841 088620

Pulsante senza fili TapDuo C

Lampada da esterno LED con sensore

L 800 SC

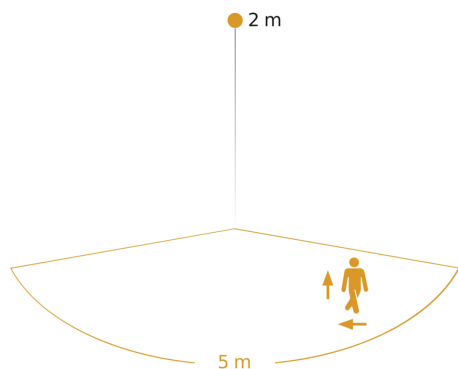
antracite

EAN 4007841 065690

Art. n. 065690



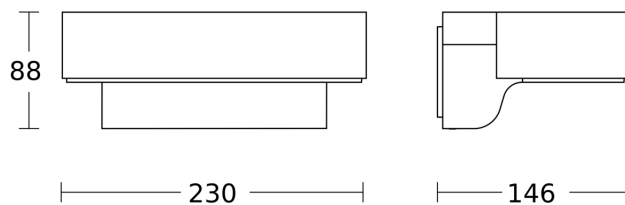
Campo di rilevamento



Possibile altezza di montaggio: 1,80 m - 2,50 m

Arancione: direzione di movimento radiale

Disegno



Schema elettrico Bluetooth

