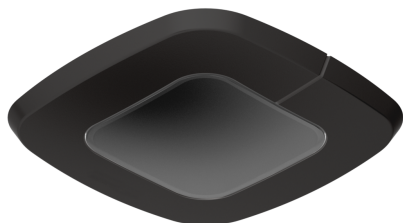


IR Quattro SLIM XS 4m

V3 KNX - vierkant zwart
 EAN 4007841 082260
 art.nr. 082260



infrared sensor
360°



max. 4 x 4 m
presence



IP20



KNX



10 - 1000 lux



ideaal 2,5 - 4 m



Teach mode



iQ-mode



5 years
 manufacturer's
 warranty steinel-
 professional.de/
 garantie



CE

Funcatiebeschrijving

Technische gegevens

Afmetingen (L x B x H)	49 x 80 x 80 mm
Fabrieksgarantie	5 jaar
Instellingen via	ETS-software, Afstandsbediening, Bus, Smart Remote
Met afstandsbediening	Nee
Variant	KNX - vierkant zwart
VPE1, EAN	4007841082260
Uitvoering	Aanwezigheidsmelder
Toepassing, plaats	Binnen
Toepassing, ruimte	klein kantoor, hotelkamer, patiëntenkamer, functionele ruimte / bergkamer, WC / wasruimte, Binnen
kleur	zwart
Kleur, RAL	9005
Incl. hoekwandhouder	Nee
Montageplaats	plafond
Montage	Plafondbouw, Plafond
Bescherming	IP20
Omgevingstemperatuur	0 - 40 °C

Registratiehoek	360 °
Openingshoek	71 °
Onderkruipbescherming	Ja
verkleining van de registratiehoek per segment mogelijk	Nee
Elektronische instelling	Nee
Mechanische instelling	Nee
Reikwijdte radiaal	4 x 4 m (16 m ²)
Reikwijdte tangentiaal	4 x 4 m (16 m ²)
Reikwijdte aanwezigheid	4 x 4 m (16 m ²)
schakelzones	408 schakelzones
Schemerinstelling	10 - 1000 lx
Tijdstelling	60 s - 255 Min.
basislichtfunctie	Ja
Basislichtfunctie tijd	Permanent-AAN, 1-255 min., de hele nacht
Hoofdlicht instelbaar	0 - 100 %
Schemerinstelling Teach	Ja
Regeling constant licht	Ja

IR Quattro SLIM XS 4m

V3 KNX - vierkant zwart
 EAN 4007841 082260
 art.nr. 082260

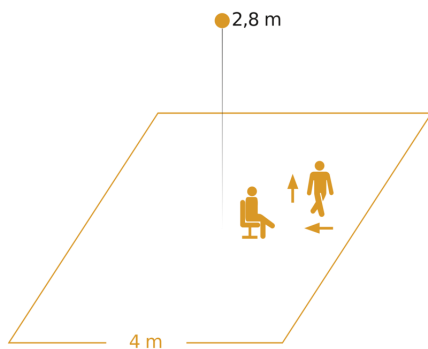


Technische gegevens

Materiaal	kunststof
Voedingsspanning detail	KNX-bus
Met busaansluiting	Ja
Technologie, sensoren	passief infrarood, Lichtsensor
Montagehoogte	2,50 – 4,00 m
Montagehoogte max.	4,00 m
Optimale montagehoogte	2,8 m

KNX-functies	Schemerschakelaar, basislichtfunctie, Lichtsterktewaarde, HVAC-uitgang, Regeling constant licht, Lichtuitgang 4x, Aanwezigheids-uitgang, Dag- / nachtfunctie, Logische poort
Koppeling	Ja
Soort koppeling	Master/master, Master/slave
Koppeling via	KNX-bus
Nominale stroom	10 mA

Registratiebereik



Mogelijke montagehoogte: 2,50 m - 4,00 m
 Oranje: aanwezigheid, tangential en radiaal

Maten

