

sensIQ

EVO Blanco
EAN 4007841 029562
N° de art. 029562



infrared sensor 3 x
100°



3 zones scalable
2-20m

2500 W

2500 W max.



IP54



2 - 2000 lux



5 sec - 15 min



ideal 2 - 5 m



energy saving

5 years

manufacturer's
warranty steinel.de/
garantie



CE

Descripción del funcionamiento

El rey de los detectores de movimiento infrarrojos. El revolucionario sensIQ para exterior e interior, ideal para entradas de casas, rampas de carga, hasta 5 m de altura de montaje, sistema de sensor cuádruple para una vigilancia óptima con ángulo de detección de 300°, alcance de 20 m (tangencial), ajuste del alcance con precisión métrica en 3 direcciones independientes, potente relé para una elevada potencia de ruptura. Mando a distancia y soporte esquinero de pared incluidos.

Datos técnicos

Dimensiones (long. x anch. x alt.)	172 x 113 x 144 mm	Bombillas LED > 2 W < 8 W	250 W
Con detector de movimiento	Sí	Bombillas LED > 8 W	500 W
Garantía de fabricante	5 años	Carga capacitiva en µF	176 µF
Configuración mediante	Mando a distancia, Potenciómetros, Smart Remote	Tecnología, sensores	Infrarrojo pasivo, Fotosensor
Con mando a distancia	Sí	Altura de montaje	2,00 – 5,00 m
Variante	Blanco	Altura de montaje máx.	5,00 m
UE1, EAN	4007841029562	Altura de montaje óptima	2 m
Acabado	Detector de movimiento	Ángulo de detección	300 °
Aplicación, lugar	Interior, Zona exterior	Ángulo de apertura	180 °
Aplicación, sala	Parking / aparcamiento subterráneo, Zona exterior, Almacén, Entrada, Alrededor de la casa, Patio y entrada de vehículos, Interior	Protección contra sumersión	Sí
Color	Blanco	Ocultación segmentada	Sí
Color, RAL	9010	Escalabilidad electrónica	No
Incluye soporte esquinero de pared	Sí	Escalabilidad mecánica	Sí
Lugar de instalación	Pared, Techo, Esquina	Alcance radial	r = 4 m (42 m ²)
		Alcance tangencial	r = 20 m (1047 m ²)
		Zonas de conmutación	1360 Schaltzonen

sensIQ

EVO Blanco
 EAN 4007841 029562
 N° de art. 029562



Datos técnicos

Contenido del paquete	1
Tipo de montaje	De superficie, Pared, Techo, Esquina
Índice de protección	IP 54
Temperatura ambiente	de -20 a 50 °C
Material	Plástico
Conexión a la red	220 – 240 V / 50 – 60 Hz
Salida de conmutación 1, óhmica	2500 W
Salida de conmutación 1, número de LED/lámparas fluorescentes	8 stk.
Salida de conmutación 1, sin potencial	No
Lámparas fluorescentes balastro electrónico	500 W
Lámparas fluorescentes compensadas en serie	1800 VA
Lámparas fluorescentes compensadas en paralelo	500 VA
Bombillas LED < 2 W	100 W

Funciones	Funcionamiento normal/de prueba, Manual ON / ON-OFF
Regulación crepuscular	2 – 2000 lx
Temporización	5 s – 15 Min.
Función de luz de cortesía	No
Luz principal regulable	No
Regulación crepuscular aprendizaje	Sí
Regulación de luz constante	No
Interconexión	Sí
Tipo de interconexión	Maestro/maestro
Interconexión vía	Cable
Producto categoría	Detector de movimiento

Accesorios

EAN 4007841 009151

Smart Remote

sensIQ

EVO Blanco

EAN 4007841 029562

N° de art. 029562

Dibujo acotado

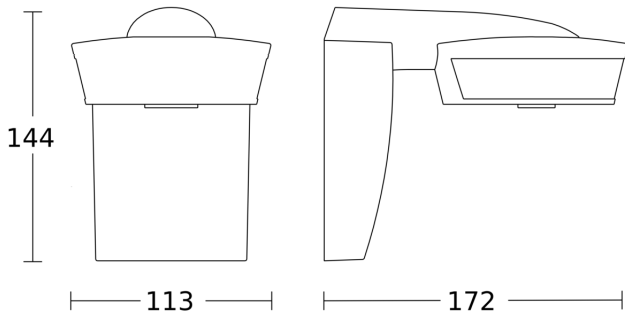


Diagrama electrónico lámpara sin conductor neutro

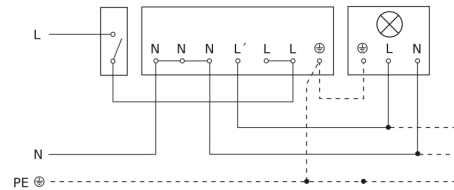


Diagrama electrónico lámpara con conductor neutro

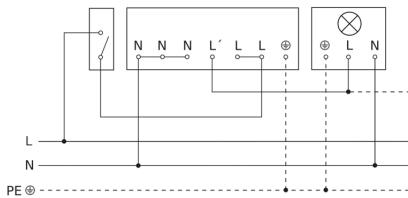


Diagrama electrónico conexión mediante interruptor en serie para funcionamiento manual y automático

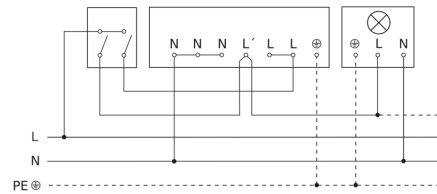


Diagrama electrónico conexión del acoplador pulsador de 4 vías al APC DALI2

