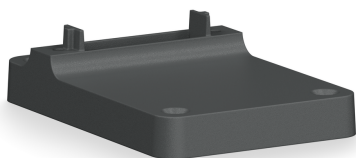


Pezzi di ricambio

# Piedino di ricambio GL 80

antracite  
EAN 4007841 089870  
Art. n. 089870



## Descrizione del funzionamento

Semplicemente cambiare! Il nuovo piede di ricambio per la lampada da sentiero GL 80 è realizzato in alluminio resistente di colore antracite. Ora con una base più spessa per una maggiore stabilità.

## Dati tecnici

Dimensioni (lung. x largh. x alt.)	105 x 161 x 20 mm	colore	antracite
Garanzia del produttore	3 anni	Contenuto della confezione	1
Variante	antracite	Luogo di montaggio	Montaggio a pavimento
VPE1, EAN	4007841089870	Materiale dell'involucro	Alluminio
Applicazione, luogo	Esterno	Categoria del prodotto	Pezzi di ricambio
Applicazione, locale	Esterno, perimetro della casa, giardino, terrazzi / balconi, Cortili e passi carrai		