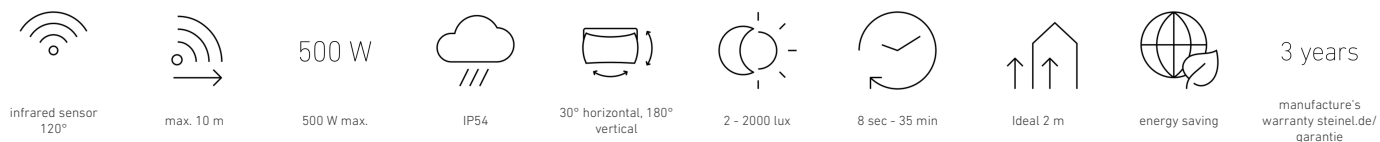
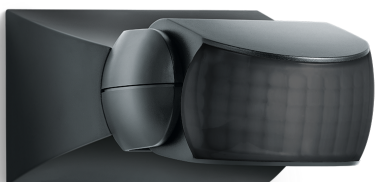


IS 1

nero
 EAN 4007841 600419
 Art. n. 600419



Descrizione del funzionamento

Rilevamento mirato e prezzo conveniente. Rilevatore di movimento a infrarosso IS 1, per ambienti esterni e interni, ideale per il rilevamento mirato in aree di ridotte dimensioni, angolo di rilevamento di 120°, raggio d'azione fino a 10 m, durata del periodo di accensione e soglia di luce crepuscolare regolabili, sensore orientabile di 60° in orizzontale e di 180° in verticale per il preciso adattamento al campo di rilevamento. Novità: lente in colore coordinato con la custodia.

Dati tecnici

Dimensioni (lung. x largh. x alt.)	120 x 80 x 50 mm
Garanzia del produttore	3 anni
Impostazioni tramite	Potenzimetri
Con telecomando	No
Variante	nero
VPE1, EAN	4007841600419
Esecuzione	Rilevatori di movimento
Applicazione, luogo	Esterno, Interni
Applicazione, locale	Esterno, ingressi di abitazioni, perimetro della casa, terrazzi / balconi, Cortili e passi carrai
colore	nero
Colore, RAL	9005
Incl. supporto per montaggio angolare a muro	No
Luogo di montaggio	Parete, soffitto
Contenuto della confezione	1

Lampade LED > 2 W < 8 W	125 W
Lampade LED > 8 W	250 W
Carico capacitivo in μF	88 μF
Tecnologia, sensori	Infrarossi passivi, Sensore ottico
Altezza di montaggio	1,80 – 3,00 m
Altezza di montaggio max.	3,00 m
Altezza di montaggio ottimale	2 m
Angolo di rilevamento	120 °
Angolo di apertura	40 °
Protezione antistrisciamento	No
Possibilità di schermare segmenti del campo di rilevamento	Sì
Scalabilità elettronica	No
Scalabilità meccanica	No
Raggio d'azione radiale	r = 3 m (9 m ²)
Raggio d'azione tangenziale	r = 10 m (105 m ²)
Zone d'intervento	260 zone di commutazione

IS 1

nero
 EAN 4007841 600419
 Art. n. 600419

Dati tecnici

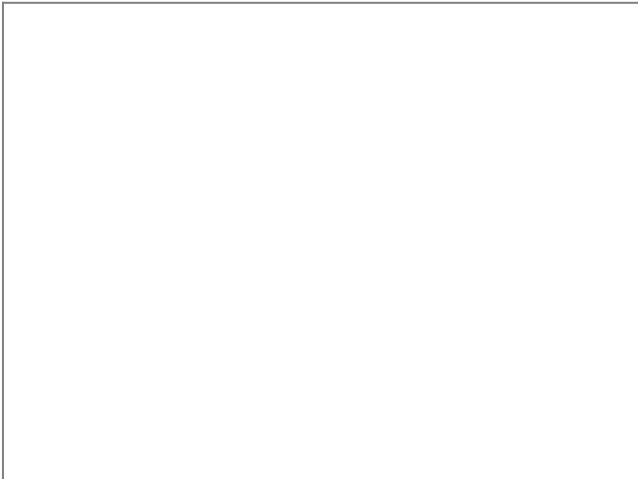
Montaggio	In superficie, Parete, Soffitto
Grado di protezione	IP54
Classe di protezione	II
Temperatura ambiente	da -20 fino a 50 °C
Materiale	Plastica
Allacciamento alla rete	230 – 240 V / 50 Hz
Uscita di comando 1, ohmica	500 W
Lampade fluorescenti ballast elettronico	250 W
Lampade fluorescenti non compensato	500 VA
Lampade fluorescenti collegamento in serie	500 VA
Lampade fluorescenti con compensazione in parallelo	500 VA
Uscita di comando 1, basso voltaggio lampade alogene	500 VA
Lampade LED < 2 W	100 W

Regolazione crepuscolare	2 – 2000 lx
Regolazione del periodo di accensione	8 s – 35 Min.
Funzione luce di base	No
Luce principale regolabile	No
Regolazione crepuscolare Teach	No
Regolazione per mantenere luce costante	No
Collegamento in rete	Sì
Tipo di collegamento in rete	master/master
Collegamento in rete via	Cavo
Categoria del prodotto	Sensore di movimento

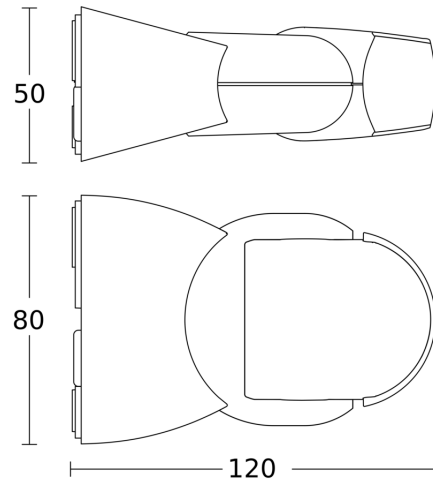
IS 1

nero
EAN 4007841 600419
Art. n. 600419

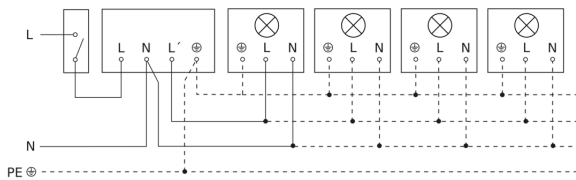
Campo di rilevamento



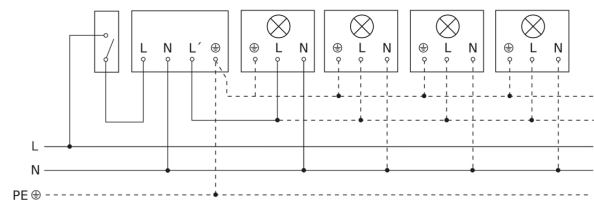
Disegno



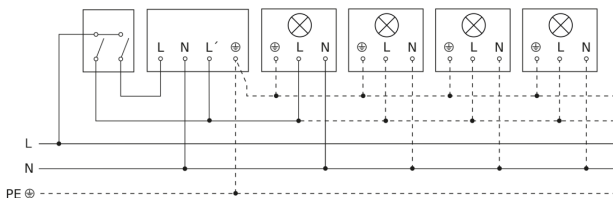
Lampada senza filo neutro



Lampada con presenza di filo neutro



Allacciamento tramite un interruttore in serie per uso manuale e automatico



Schema elettrico Collegamento tramite un commutatore per il funzionamento continuo e automatico

