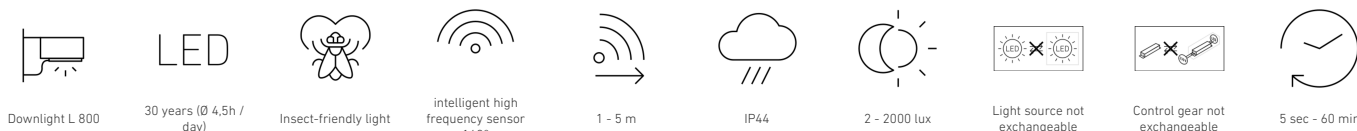
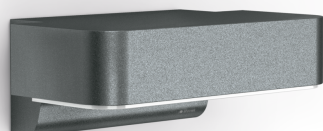


Luminaire extérieur LED à détection

L 800 SC bugfriendly

anthracite
EAN 4007841 091361
Réf. 091361



Description du fonctionnement

La L 800 SC bugfriendly associe un design moderne, une technologie de capteurs intelligente et une lumière ambrée très chaude de 1800 K, idéale pour un éclairage extérieur respectueux des insectes et sans éblouissement. Le capteur iHF invisible détecte les mouvements dans un rayon de 1 à 5 m avec un angle de 160°. Le système LED STEINEL de haute qualité (7,7 W, 428 lm) offre un éclairage descendant efficace et des fonctions intelligentes telles que la lumière de base et la lumière principale réglables. Grâce à l'application STEINEL Connect, le luminaire peut être mis en réseau, configuré et contrôlé sans fil. Fabriquée avec des matériaux durables, la L 800 SC bugfriendly apporte une touche élégante à toute façade.

Caractéristiques techniques

Dimensions (L x l x H)	146 x 230 x 88 mm	Portée d'émission	30 m
Avec source	Oui, système d'éclairage LED STEINEL	Puissance d'émission	< 1 mW
Garantie du fabricant	3 ans	Flux lumineux total du produit	428 lm
Réglages via	Application, Bluetooth Mesh	Flux lumineux mesure (360°)	428 lm
Avec télécommande	Non	Efficacité totale du produit	56 lm/W
Variante	anthracite	Température de couleur	1800 K
UC1, Code EAN	4007841091361	Écart de couleur LED	SDCM3
Applications	Extérieur	Ampoule	LED non interchangeable
Emplacement, pièce	jardin, entrée, Cour et allée, tout autour du bâtiment, terrasse / balcon	Durée de vie LED L70B50 (25°)	> 60000
Coloris	anthracite	Culot	sans
Plaque numéros de maison autocollants incluse	Non	Système de refroidissement des LED	Contrôle thermique actif & passif
Contenu de l'emballage	1	Allumage en douceur	Oui
Lieu d'installation	mur	Éclairage permanent	commutable
Résistance aux chocs	IK03	Fonctions	Détecteur de mouvement
		Réglage crépusculaire	2 – 2000 lx
		Temporisation	5 s – 60 Min.

<https://www.steinel.de>

Sous réserve de modifications techniques.

03.2026

Page 1 de 3

L 800 SC bugfriendly

anthracite
 EAN 4007841 091361
 Réf. 091361



Caractéristiques techniques

Indice de protection	IP44
Classe	II
Température ambiante	de -20 jusqu'à 40 °C
Matériau du boîtier	Aluminium
Matériau du cache	Matière plastique opale
Alimentation électrique	220 – 240 V / 50 – 60 Hz
Puissance	7,7 W
Durée de vie assignée moyenne de l'alimentation à 25 °C	> 60000
Hauteur de montage max.	2,50 m
Mode esclave réglable	Oui
Protection au ras du mur	Non
Possibilité de neutraliser la détection par segments	Non
Réglage électronique	Oui
Réglage mécanique	Non
Détails portée	zone de détection réglable sur 2 axes
Portée radiale	r = 5 m (35 m ²)
Portée tangentielle	r = 5 m (35 m ²)
Interrupteur crépusculaire	Oui

Fonction balisage	Oui
Fonction balisage temps	ARRÊT, Contrôlé par la luminosité, 10 s - 60 min
Éclairage principal réglable	10 - 100 %
Réglage du seuil de déclenchement Teach (apprentissage)	Oui
Mise en réseau possible	Non
Type de la mise en réseau	Maître/esclave, Maître/maître
Fonction balisage en pourcentage	10 – 100 %
Fonction balisage en pourcentage, de	10 %
Fonction balisage en pourcentage, jusqu'à	100 %
Mise en réseau via	Bluetooth Mesh
Indice de rendu des couleurs IRC	= 82
R9-Farbwiedergabeindex	14,2
Hauteur de montage optimale	2 m
Angle de détection	160 °
Catégorie de produits	Luminaire extérieur LED à détection
Ausführung des Betriebsgeräts	avec détecteur & Bluetooth

Accessoires

EAN 4007841 088620

Bouton-poussoir sans fil TapDuo C

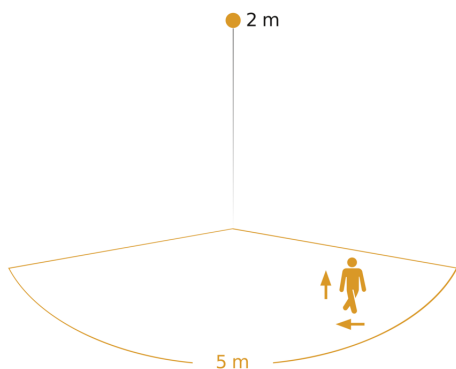
Luminaire extérieur LED à détection

L 800 SC bugfriendly

anthracite
EAN 4007841 091361
Réf. 091361

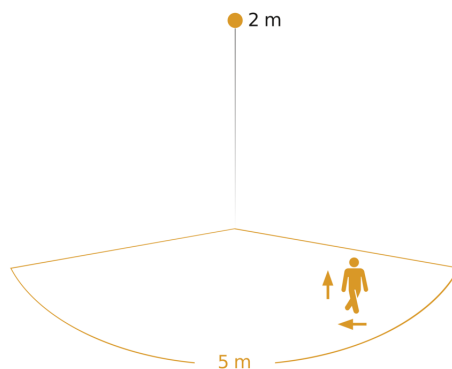


Zone de détection 1



Hauteur d'installation: 1,80 m - 2,50 m
Orange: sens de passage radial et tangentiel

Zone de détection 2



Hauteur d'installation: 1,80 m - 2,50 m
Orange: sens de passage radial et tangentiel

Dessin dimensionnel



Schéma du circuit Bluetooth

