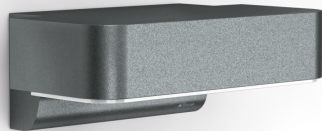


Lampada da esterno LED con sensore

# L 800 SC bugfriendly

antracite  
EAN 4007841 091361  
Art. n. 091361

 steinel



Downlight L 800

LED

30 years (0 4,5h / day)



Insect-friendly light



intelligent high frequency sensor 160°



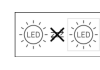
1 - 5 m



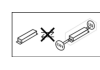
IP44



2 - 2000 lux



Light source not exchangeable



Control gear not exchangeable



5 sec - 60 min

## Descrizione del funzionamento

La L 800 SC bugfriendly combina design moderno, sensori intelligenti e una luce ambrata extra calda da 1800 K per un'illuminazione esterna insett-friendly e senza abbagliamenti. Il sensore iHF invisibile rileva i movimenti da 1 a 5 m con un angolo di 160°. Il sistema LED STEINEL di alta qualità (7,7 W, 428 lm) garantisce un downlighting efficiente e funzioni smart come la regolazione della luce di base e della luce principale. Tramite l'app STEINEL Connect, la lampada può essere collegata, configurata e controllata in modalità wireless. Realizzata con materiali durevoli, la L 800 SC bugfriendly rappresenta un elegante punto focale su qualsiasi parete esterna.

## Dati tecnici

Dimensioni (lung. x largh. x alt.)	146 x 230 x 88 mm	Raggio d'azione del trasmettitore	30 m
Con lampadina	Sì, sistema LED STEINEL	Potenza di trasmissione	< 1 mW
Garanzia del produttore	3 anni	Flusso luminoso prodotto totale	428 lm
Impostazioni tramite	App, Bluetooth Mesh	Flusso luminoso misurato (360°)	428 lm
Con telecomando	No	Efficienza totale del prodotto	56 lm/W
Variante	antracite	Temperatura di colore	1800 K
VPE1, EAN	4007841091361	Scostamento cromatico LED	SDCM3
Applicazione, luogo	Esterno	Lampadina sostituibile	LED non sostituibile
Applicazione, locale	giardino, ingressi di abitazioni, Cortili e passi carrai, perimetro della casa, terrazzi / balconi	Durata di vita del LED L70B50 (25°)	> 60000
colore	antracite	Zoccolo	senza
incl. foglio con numero civico	No	Sistema di raffreddamento LED	Active & Passive Thermo Control
Contenuto della confezione	1	Accensione graduale della luce	Sì
Luogo di montaggio	Parete	Luce continua	commutabile
Resistenza agli urti	IK03	Funzioni	Sensore di movimento
		Regolazione crepuscolare	2 - 2000 lx
		Regolazione del periodo di accensione	5 s - 60 Min.

<https://www.steinel.de>

Con riserva di modifiche tecniche

02.2026 Pagina 1 da 3

Lampada da esterno LED con sensore

# L 800 SC bugfriendly

antracite  
EAN 4007841 091361  
Art. n. 091361



## Dati tecnici

Grado di protezione	IP44
Classe di protezione	II
Temperatura ambiente	da -20 fino a 40 °C
Materiale dell'involucro	Alluminio
Materiale della copertura	Plastica opalina
Allacciamento alla rete	220 – 240 V / 50 – 60 Hz
Potenza	7,7 W
Durata nominale media alimentatore a 25 °C	> 60000
Altezza di montaggio max.	2,50 m
Modalità Slave regolabile	Sì
Protezione antistrisciamento	No
Possibilità di schermare segmenti del campo di rilevamento	No
Scalabilità elettronica	Sì
Scalabilità meccanica	No
Dettaglio raggio d'azione	Campo di rilevamento regolabile su 2 assi
Raggio d'azione radiale	r = 5 m (35 m <sup>2</sup> )
Raggio d'azione tangenziale	r = 5 m (35 m <sup>2</sup> )
Interruttori crepuscolari	Sì

Funzione luce di base	Sì
Funzione luce di base tempo	SPENTO, Controllo della luminosità, 10 sec. - 60 min.
Luce principale regolabile	10 - 100 %
Regolazione crepuscolare Teach	Sì
Collegamento in rete	No
Tipo di collegamento in rete	Master/Slave, master/master
Funzione luce di base in percentuale	10 – 100 %
Funzione luce di base in percentuale, da	10 %
Funzione luce di base in percentuale, fino a	100 %
Collegamento in rete via	Bluetooth Mesh
Indice di resa cromatica CRI	= 82
R9-Farb-wiedergabeindex	14,2
Altezza di montaggio ottimale	2 m
Angolo di rilevamento	160 °
Categoria del prodotto	Lampada da esterno LED con sensore
Ausführung des Betriebsgeräts	con sensore & Bluetooth

## Accessori

EAN 4007841 088620

Pulsante senza fili TapDuo C

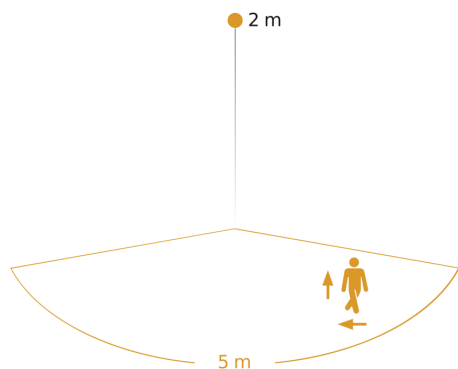
Lampada da esterno LED con sensore

# L 800 SC bugfriendly

antracite  
EAN 4007841 091361  
Art. n. 091361

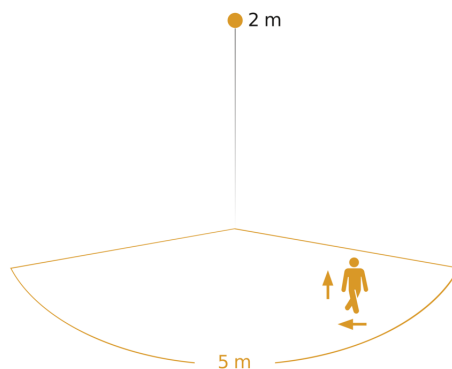


## Campo di rilevamento 1



Possibile altezza di montaggio: 1,80 m - 2,50 m  
Arancione: direzione di movimento radiale

## Campo di rilevamento 2



Possibile altezza di montaggio: 1,80 m - 2,50 m  
Arancione: direzione di movimento radiale

## Disegno



## Schema elettrico Bluetooth

