

# sensIQ S

EVO weiß  
EAN 4007841 034955  
Art.-Nr. 034955



## Funktionsbeschreibung

Die Evolution der Perfektion. Der sensIQ S ist ebenso vollkommen wie sein großes Vorbild. Für außen und innen, ideal für Hauseingänge, Laderampen, bis 5 m Montagehöhe, 4-fach Sensorsystem zur Optimal-Überwachung im 3x100° Erfassungswinkel, 20 m Reichweite (tangential), metergenaue Reichweiteinstellung in 3 unabhängige Richtungen. Fernbedienung und Eckwandhalter inklusive.

## Technische Daten

Abmessungen (L x B x H)	128 x 114 x 74 mm	LED Lampen > 2 W < 8 W	300 W
Mit Bewegungsmelder	Ja	LED Lampen > 8 W	600 W
Herstellergarantie	5 Jahre	Kapazitive Belastung in µF	176 µF
Einstellungen via	Fernbedienung, Potis, Smart Remote	Versorgungsspannung Detail	max. 500VA, 120 V
Mit Fernbedienung	Ja	Technologie, Sensoren	Passiv Infrarot, Lichtsensor
Variante	weiß	Montagehöhe	2,00 – 5,00 m
VPE1, EAN	4007841034955	Montagehöhe max	5,00 m
Ausführung	Sonstige	optimale Montagehöhe	2 m
Anwendung, Ort	Innenbereich, Außenbereich	Erfassungswinkel	300 °
Anwendung, Raum	Parkhaus / Tiefgarage, Außenbereich, Lager, Hauseingang, Rund ums Haus, Hof & Einfahrt, Innenbereich	Öffnungswinkel	180 °
Farbe	Weiß	Unterkriechschutz	Ja
Farbe, RAL	9010	segmentweise Ausblendung	Ja
Inkl. Eckwandhalter	Ja	Elektronische Skalierbarkeit	Nein
Montageort	Wand, Ecke	Mechanische Skalierbarkeit	Ja
		Reichweite Radial	r = 4 m (42 m <sup>2</sup> )
		Reichweite Tangential	r = 20 m (1047 m <sup>2</sup> )
		Schaltzonen	1360 Schaltzonen

# sensIQ S

EVO weiß  
 EAN 4007841 034955  
 Art.-Nr. 034955



## Technische Daten

Verpackungsinhalt	1
Montageart	Aufputz, Wand, Ecke
Schutzart	IP54
Umgebungstemperatur	von -20 bis 50 °C
Werkstoff	Kunststoff
Netzanschluss	100 – 240 V / 50 – 60 Hz
Schaltausgang 1, Ohmsch	2000 W
Schaltausgang 1, Anzahl LED/Leuchtstofflampen	50 stk.
Leuchtstofflampen EVG	1500 W
Leuchtstofflampen unkompensiert	1000 VA
Leuchtstofflampen reihenkompensiert	700 VA
Leuchtstofflampen parallelkompensiert	1000 VA
Schaltausgang 1, Niedervolt Halogenlampen	1000 VA
LED Lampen < 2 W	100 W

Funktionen	Normal- / Testbetrieb, Manuell ON / ON-OFF
Dämmerungseinstellung	2 – 1000 lx
Zeiteinstellung	5 s – 15 Min.
Grundlichtfunktion	Nein
Hauptlicht einstellbar	Nein
Dämmerungseinstellung Teach	Ja
Konstantlichtregelung	Nein
Vernetzung	Ja
Art der Vernetzung	Master/Master
Vernetzung via	Kabel
Produkt Kategorie	Bewegungsmelder

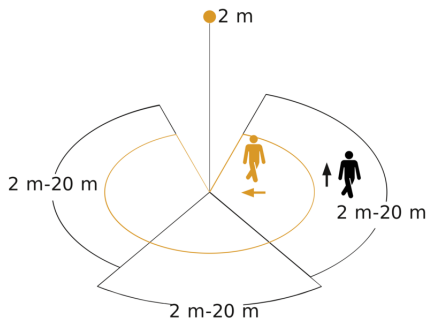
## Zubehör

EAN 4007841 007638	Fernbedienung RC9
EAN 4007841 608804	Eckwandhalter sensIQ S inox
EAN 4007841 608835	Eckwandhalter sensIQ S weiß
EAN 4007841 009151	Smart Remote
EAN 4007841 608828	Eckwandhalter sensIQ S schwarz

# sensIQ S

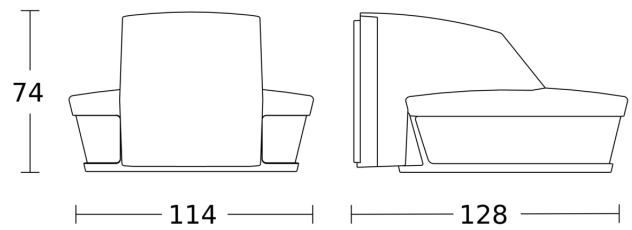
EVO weiß  
 EAN 4007841 034955  
 Art.-Nr. 034955

## Sensorerfassungsbereich

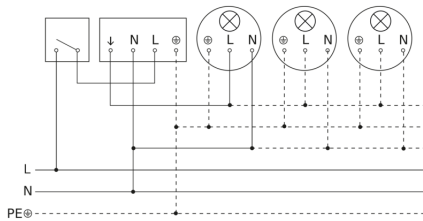


Mögliche Montagehöhe: 2,00 m - 5,00 m  
 Orange: radial  
 Schwarz: tangential  
 3 skalierbare Zonen

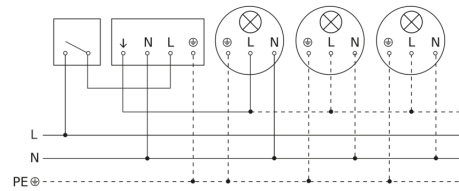
## Maßzeichnung



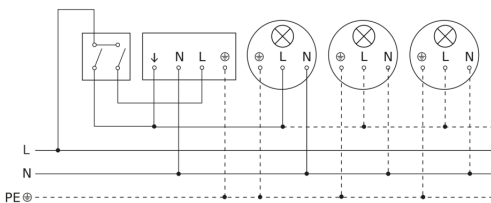
## Schaltplan Leuchte ohne vorhandenen Nullleiter



## Schaltplan Leuchte mit vorhandenem Nullleiter



## Schaltplan Anschluss über Serienschalter für Hand- und Automatik-Betrieb



## Schaltplan Anschluss 4-fach Tasterkoppler an DALI2 APC

