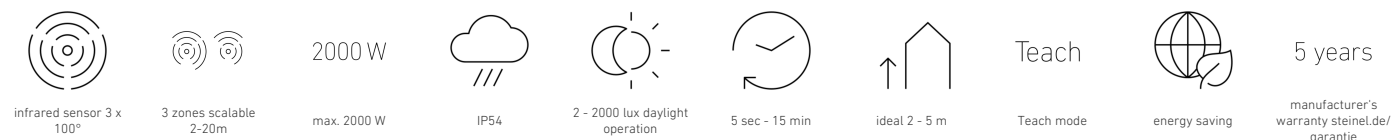


sensIQ S

EVO bianco
EAN 4007841 034955
Art. n. 034955



Descrizione del funzionamento

L'evoluzione della perfezione. La sensIQ S è perfetta come il suo grande modello. Per interno ed esterno, ideale per ingressi di case, rampe di carico, altezza di montaggio fino a 5 m, quadruplo sistema di sensori per un monitoraggio ottimale nel raggio di rilevamento 3x100°, raggio d'azione 20 m (tangenziale), impostazione precisa al metro del raggio d'azione in 3 direzioni indipendenti. Incluso telecomando e supporto angolare a parete.

Dati tecnici

Dimensioni (lung. x largh. x alt.)	128 x 114 x 74 mm
Con rilevatore di movimento	Sì
Garanzia del produttore	5 anni
Impostazioni tramite	Telecomando, Potenzimetri, Smart Remote
Con telecomando	Sì
Variante	bianco
VPE1, EAN	4007841034955
Esecuzione	altro
Applicazione, luogo	Interni, Esterno
Applicazione, locale	parcheggi coperti / garage sotterranei, Esterno, magazzino, ingressi di abitazioni, perimetro della casa, Cortili e passi carrai, Interni
colore	bianco
Colore, RAL	9010
Incl. supporto per montaggio angolare a muro	Sì
Luogo di montaggio	Parete, angolo

Lampade LED > 2 W < 8 W	300 W
Lampade LED > 8 W	600 W
Carico capacitivo in µF	176 µF
Dettaglio tensione di alimentazione	max. 500VA, 120 V
Tecnologia, sensori	Infrarossi passivi, Sensore ottico
Altezza di montaggio	2,00 – 5,00 m
Altezza di montaggio max.	5,00 m
Altezza di montaggio ottimale	2 m
Angolo di rilevamento	300 °
Angolo di apertura	180 °
Protezione antistrisciamento	Sì
Possibilità di schermare segmenti del campo di rilevamento	Sì
Scalabilità elettronica	No
Scalabilità meccanica	Sì
Raggio d'azione radiale	r = 4 m (42 m ²)
Raggio d'azione tangenziale	r = 20 m (1047 m ²)

sensIQ S

EVO bianco
 EAN 4007841 034955
 Art. n. 034955



Dati tecnici

Contenuto della confezione	1
Montaggio	In superficie, Parete, angolo
Grado di protezione	IP54
Temperatura ambiente	da -20 fino a 50 °C
Materiale	Plastica
Allacciamento alla rete	100 – 240 V / 50 – 60 Hz
Uscita di comando 1, ohmica	2000 W
Uscita di comando 1, quantità di LED/lampade fluorescenti	50 pz
Lampade fluorescenti ballast elettronico	1500 W
Lampade fluorescenti non compensato	1000 VA
Lampade fluorescenti collegamento in serie	700 VA
Lampade fluorescenti con compensazione in parallelo	1000 VA
Uscita di comando 1, basso voltaggio lampade alogene	1000 VA
Lampade LED < 2 W	100 W

Zone d'intervento	1360 zone di commutazione
Funzioni	Modalità normale / modalità test, Manuale ON / ON-OFF
Regolazione crepuscolare	2 – 1000 lx
Regolazione del periodo di accensione	5 s – 15 Min.
Funzione luce di base	No
Luce principale regolabile	No
Regolazione crepuscolare Teach	Sì
Regolazione per mantenere luce costante	No
Collegamento in rete	Sì
Tipo di collegamento in rete	master/master
Collegamento in rete via	Cavo
Categoria die prodotto	Sensore di movimento

Accessori

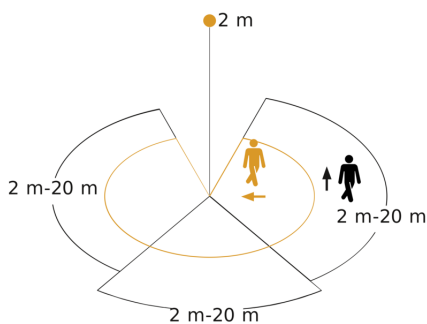
EAN 4007841 007638	Telecomando RC9
EAN 4007841 608804	Supporto per angoli per sensIQ S inox
EAN 4007841 608835	Supporto per angoli per sensIQ S bianco
EAN 4007841 009151	Telecomando Smart Remote
EAN 4007841 608828	Supporto per angoli per sensIQ S nero

sensIQ S

EVO bianco
 EAN 4007841 034955
 Art. n. 034955

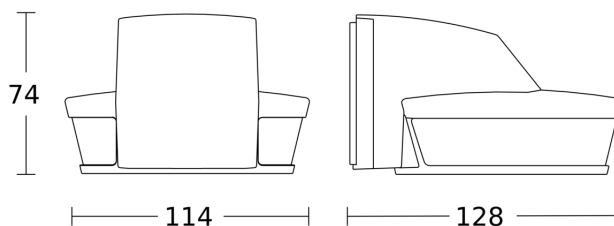


Campo di rilevamento

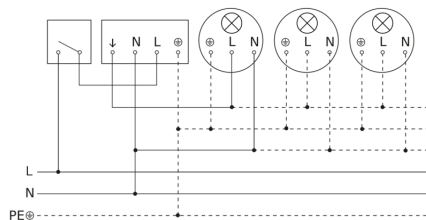


Possibile altezza di montaggio: 2,00 m - 5,00 m
 Arancione: radiale
 Nero: tangenziale
 3 zone scalabili

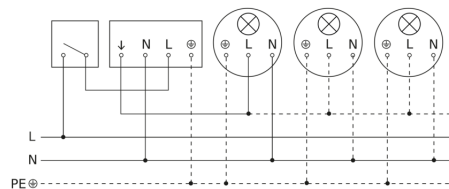
Disegno



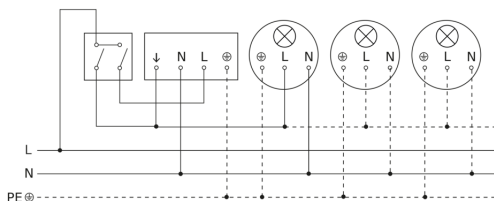
Lampada senza filo neutro



Lampada con presenza di filo neutro



Allacciamento tramite un interruttore in serie per uso manuale e automatico



Allacciamento dell'accoppiatore a 4 pulsanti a DALI2 APC

