

sensIQ

EVO blanc
EAN 4007841 029562
Réf. 029562



infrared sensor 3 x
100°



3 zones scalable
2-20m

2500 W

2500 W max.



IP54



2 - 2000 lux



5 sec - 15 min



ideal 2 - 5 m



energy saving

5 years

manufacturer's
warranty steinel.de/
garantie



CE

Description du fonctionnement

Le roi des détecteurs de mouvement infrarouges. Le modèle sensIQ révolutionnaire pour l'intérieur et l'extérieur, idéal pour les entrées de maisons, les rampes de chargement, hauteur de montage jusqu'à 5 m, système de détecteur quadruple pour une surveillance optimale à un angle de détection de 300°, portée de 20 m (tangentielle), réglage de la portée au mètre près dans trois directions indépendantes, relais puissant garantissant une forte puissance de commutation. Télécommande et support mural d'angle incluse.

Caractéristiques techniques

Dimensions (L x l x H)	172 x 113 x 144 mm	Lampes LED > 2 W < 8 W	250 W
Avec détecteur de mouvement	Oui	Lampes LED > 8 W	500 W
Garantie du fabricant	5 ans	Charge capacitive en µF	176 µF
Réglages via	Télécommande, Potentiomètres, Smart Remote	Technologie, détecteurs	infrarouge passif, Détecteur de lumière
Avec télécommande	Oui	Hauteur de montage	2,00 – 5,00 m
Variante	blanc	Hauteur de montage max.	5,00 m
UC1, Code EAN	4007841029562	Hauteur de montage optimale	2 m
Modèle	Détecteur de mouvement	Angle de détection	300 °
Applications	Intérieur, Extérieur	Angle d'ouverture	180 °
Emplacement, pièce	parking couvert / garage souterrain, extérieur, entrepôt, entrée, tout autour du bâtiment, Cour et allée, Intérieur	Protection au ras du mur	Oui
Coloris	blanc	Possibilité de neutraliser la détection par segments	Oui
Couleur, RAL	9010	Réglage électronique	Non
Support mural d'angle inclus	Oui	Réglage mécanique	Oui
Lieu d'installation	mur, plafond, angle	Portée radiale	r = 4 m (42 m ²)
		Portée tangentielle	r = 20 m (1047 m ²)

sensIQ

EVO blanc
 EAN 4007841 029562
 Réf. 029562



Caractéristiques techniques

Contenu de l'emballage	1
Montage	En saillie, Mur, Plafond, angle
Indice de protection	IP54
Température ambiante	de -20 jusqu'à 50 °C
Matériau	Matière plastique
Alimentation électrique	220 – 240 V / 50 – 60 Hz
Sortie de commutation 1, charge ohmique	2500 W
Sortie de commutation 1, nombre LED/tubes fluorescents	8 pcs.
Sortie de commutation 1, libre de potentiel	Non
Tubes fluorescents ballasts électroniques	500 W
Tubes fluorescents compensés par série	1800 VA
Tubes fluorescents compensés en parallèle	500 VA
Lampes LED < 2 W	100 W

Zones de commutation	1360 zones de commutation
Fonctions	Mode normal / mode test, Manuel ON / ON-OFF
Réglage crépusculaire	2 – 2000 lx
Temporisation	5 s – 15 Min.
Fonction balisage	Non
Éclairage principal réglable	Non
Réglage du seuil de déclenchement Teach (apprentissage)	Oui
Réglage de l'éclairage permanent	Non
Mise en réseau possible	Oui
Type de la mise en réseau	Maître/maître
Mise en réseau via	Câble
Catégorie de produits	Détecteur de mouvement

Accessoires

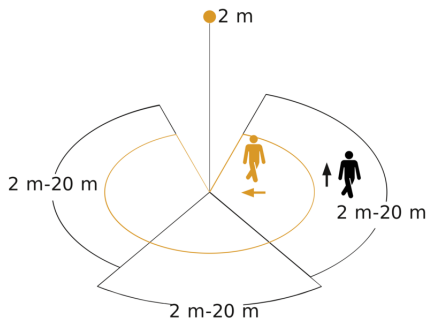
EAN 4007841 009151	Télécommande Smart Remote
EAN 4007841 007638	Télécommande RC9

sensIQ

EVO blanc
 EAN 4007841 029562
 Réf. 029562

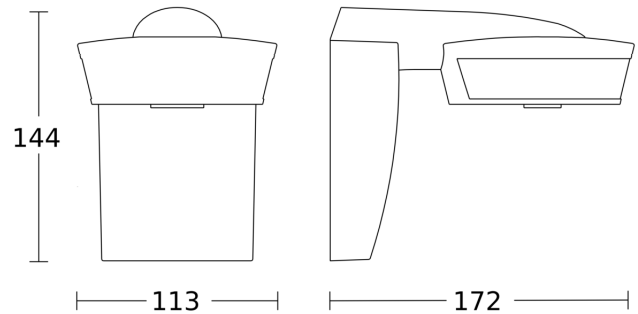


Zone de détection

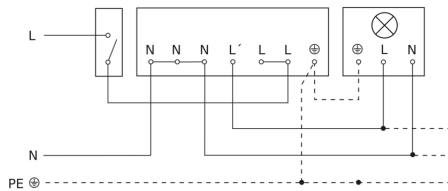


Hauteur d'installation: 2,00 m - 5,00 m
 Orange: sens de passage radial
 Noir: sens de passage tangentiel
 3 zones ajustables

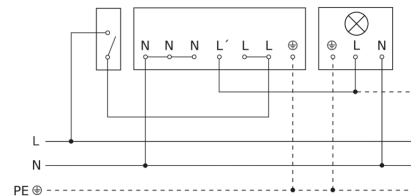
Dessin dimensionnel



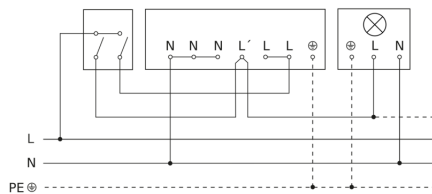
Luminaire sans conducteur de neutre



Luminaire avec conducteur de neutre



Raccordement par commutateur séquentiel pour la commande manuelle ou automatique



Raccordement du coupleur de boutons-poussoirs quadruple au DALI2 APC

