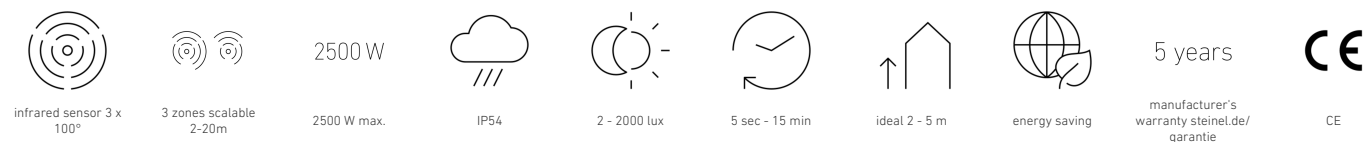


sensIQ

EVO bianco
EAN 4007841 029562
Art. n. 029562



Descrizione del funzionamento

Il re dei rilevatori di movimento a infrarosso. Il rivoluzionario sensIQ per ambienti esterni e interni, ideale per ingressi di case, rampe di carico, altezza di montaggio fino a 5 m, sistema a sensore quadruplo per una sorveglianza ottimale in un raggio di rilevamento di 300°, raggio d'azione 20 m (tangenziale), regolazione del raggio d'azione precisa al metro in 3 direzioni indipendenti, potente relè per un'elevato potere d'interruzione. Incluso telecomando e supporto angolare a parete.

Dati tecnici

Dimensioni (lung. x largh. x alt.)	172 x 113 x 144 mm
Con rilevatore di movimento	Sì
Garanzia del produttore	5 anni
Impostazioni tramite	Telecomando, Potenzimetri, Smart Remote
Con telecomando	Sì
Variante	bianco
VPE1, EAN	4007841029562
Esecuzione	Rilevatori di movimento
Applicazione, luogo	Interni, Esterno
Applicazione, locale	parcheggi coperti / garage sotterranei, Esterno, magazzino, ingressi di abitazioni, perimetro della casa, Cortili e passi carrai, Interni
colore	bianco
Colore, RAL	9010
Incl. supporto per montaggio angolare a muro	Sì

Lampade LED > 2 W < 8 W	250 W
Lampade LED > 8 W	500 W
Carico capacitivo in µF	176 µF
Tecnologia, sensori	Infrarossi passivi, Sensore ottico
Altezza di montaggio	2,00 – 5,00 m
Altezza di montaggio max.	5,00 m
Altezza di montaggio ottimale	2 m
Angolo di rilevamento	300 °
Angolo di apertura	180 °
Protezione antistrisciamento	Sì
Possibilità di schermare segmenti del campo di rilevamento	Sì
Scalabilità elettronica	No
Scalabilità meccanica	Sì
Raggio d'azione radiale	r = 4 m (42 m ²)
Raggio d'azione tangenziale	r = 20 m (1047 m ²)
Zone d'intervento	1360 zone di commutazione

sensIQ

EVO bianco
 EAN 4007841 029562
 Art. n. 029562

**Dati tecnici**

Luogo di montaggio	Parete, soffitto, angolo
Contenuto della confezione	1
Montaggio	In superficie, Parete, Soffitto, angolo
Grado di protezione	IP54
Temperatura ambiente	da -20 fino a 50 °C
Materiale	Plastica
Allacciamento alla rete	220 – 240 V / 50 – 60 Hz
Uscita di comando 1, ohmica	2500 W
Uscita di comando 1, quantità di LED/lampade fluorescenti	8 pz
Uscita di comando 1, a potenziale zero	No
Lampade fluorescenti ballast elettronico	500 W
Lampade fluorescenti collegamento in serie	1800 VA
Lampade fluorescenti con compensazione in parallelo	500 VA
Lampade LED < 2 W	100 W

Funzioni	Modalità normale / modalità test, Manuale ON / ON-OFF
Regolazione crepuscolare	2 – 2000 lx
Regolazione del periodo di accensione	5 s – 15 Min.
Funzione luce di base	No
Luce principale regolabile	No
Regolazione crepuscolare Teach	Sì
Regolazione per mantenere luce costante	No
Collegamento in rete	Sì
Tipo di collegamento in rete	master/master
Collegamento in rete via	Cavo
Categoria del prodotto	Sensore di movimento

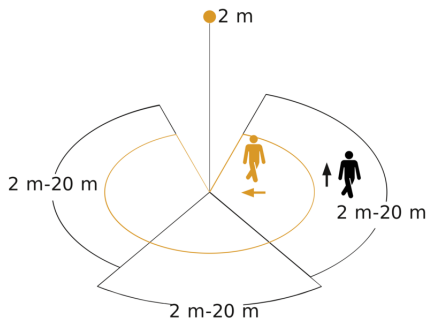
Accessori

EAN 4007841 009151	Telecomando Smart Remote
EAN 4007841 007638	Telecomando RC9

sensIQ

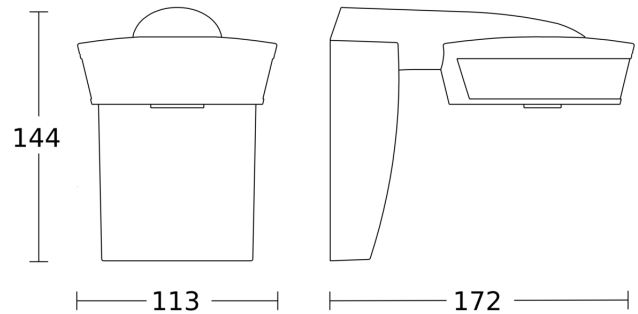
EVO bianco
EAN 4007841 029562
Art. n. 029562

Campo di rilevamento

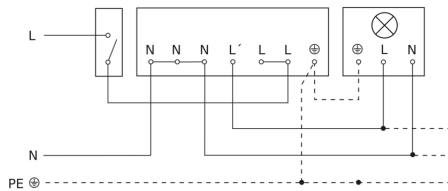


Possibile altezza di montaggio: 2,00 m - 5,00 m
Arancione: radiale
Nero: tangenziale
3 zone scalabili

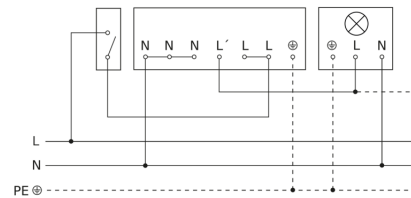
Disegno



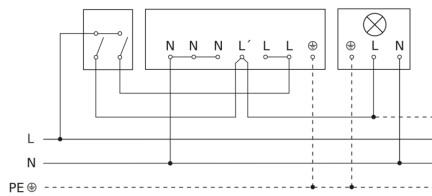
Lampada senza filo neutro



Lampada con presenza di filo neutro



Allacciamento tramite un interruttore in serie per uso manuale e automatico



Allacciamento dell'accoppiatore a 4 pulsanti a DALI2 APC

