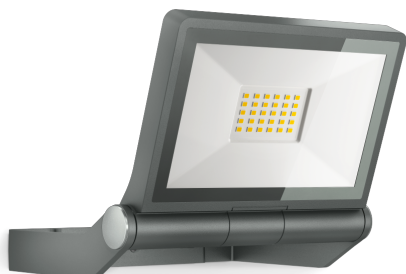


Faro LED

XLED ONE

antracite

EAN 4007841 065201



LED

long life LED
50.000 h



3000K
warm-white



IP44



180° vertical



ideal 2 m



Indoor/Outdoor



energy saving



3 JAHRE
HERSTELLER
GARANTIE
steinel.de/garantie



CE

Descrizione del funzionamento

Sorprendentemente efficiente. Di lunghissima durata. Il faro per montaggio a muro e a soffitto XLED ONE convince per la moderna tecnica con LED e si accende con 3000 K di colore bianco caldo, 2550 lm e parsimoniosi 23 W. Il pannello di alluminio è orientabile di 180° in verticale. Con pregiato e potente riflettore nonché LEDs di lunga durata (30 anni).

Dati tecnici

Dimensioni (lung. x largh. x alt.)	173 x 229 x 195 mm
Allacciamento alla rete	220 – 240 V / 50 – 60 Hz
Potenza	23 W
Flusso luminoso	2550 lm
Temperatura di colore	3000 K
Scostamento cromatico LED	SDCM3
Indice di resa cromatica CRI	80-89
Con lampadina	Sì, sistema LED STEINEL
Lampadina sostituibile	LED non sostituibile
Durata utile LED (max °C)	50000 ore
Calo del flusso luminoso secondo LM80	L70B10
Sistema di raffreddamento LED	Passive Thermo Control
Con rilevatore di movimento	No

Interruttori crepuscolari	No
Funzione luce di base	No
Accensione graduale della luce	No
Resistenza agli urti	IK03
Grado di protezione	IP44
Classe di protezione	I
Temperatura ambiente	-20 – 40 °C
Materiale dell'involucro	Alluminio
Materiale della copertura	Vetro trasparente
Garanzia del produttore	3 anni
VPE1, peso netto	1,11 kg
Variante	antracite
VPE1, EAN	4007841065201

Faro LED

XLED ONE

antracite

EAN 4007841 065201



Disegno

