

Bewegungsmelder - Professional Line

# IS 345 MX Highbay

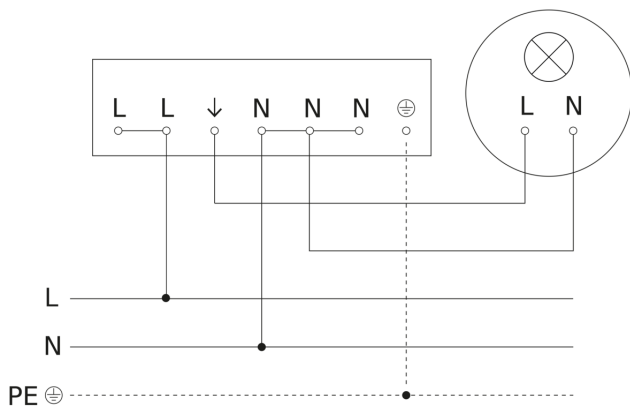
COM1 - Aufputz eckig  
EAN 4007841 010492  
Art.-Nr. 010492



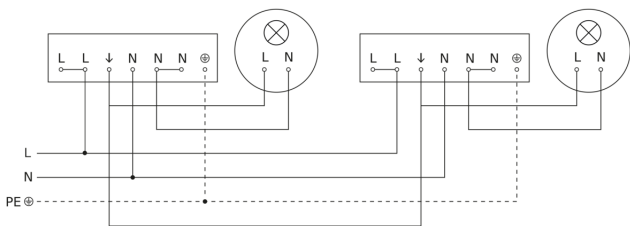
# IS 345 MX Highbay

COM1 - Aufputz eckig  
EAN 4007841 010492  
Art.-Nr. 010492

## Schaltplan



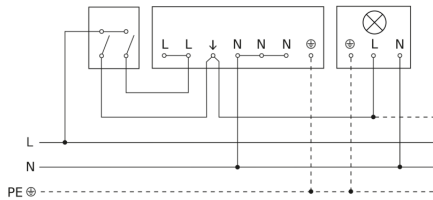
## Schaltplan Vernetzung mehrerer Sensoren



# IS 345 MX Highbay

COM1 - Aufputz eckig  
EAN 4007841 010492  
Art.-Nr. 010492

## Schaltplan Anschluss über Serienschalter für Hand- und Automatik-Betrieb



## Schaltplan Anschluss über einen Wechselschalter für Dauerlicht- und Automatik-Betrieb

