

Toepassingsvoorbeeld klaslokaal

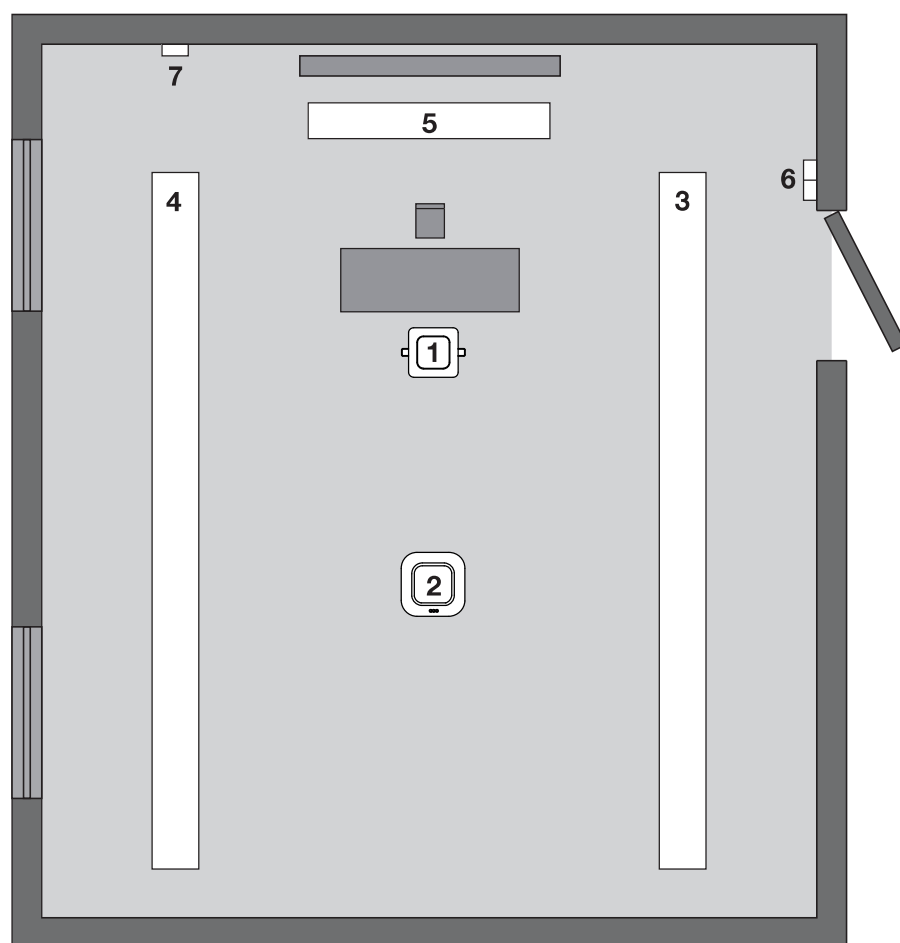
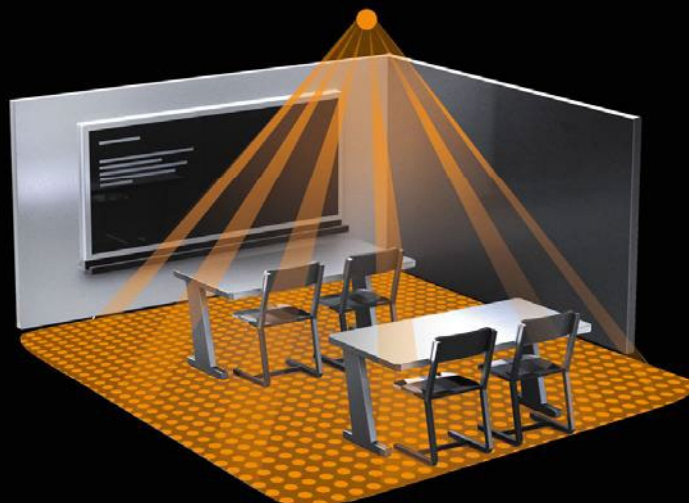
Meer efficiëntie door intelligente sensortechniek

STEINEL[®]
PROFESSIONAL

IR Quattro SLIM DALI



IR Quattro HD COM1



Funcatiebeschrijving

Aanwezigheidsmelders (1) en (2) regelen de verlichting van het klaslokaal afhankelijk van beweging en omgevingslicht.

Wanneer er personen in de ruimte aanwezig zijn en het donker begint te worden, wordt eerst de lichtbalk (3) langs de wand ingeschakeld, later gevolgd door de lichtbalk (4) aan de raamkant (offset).

De verlichting kan op elk gewenst moment handmatig worden in- of uitgeschakeld of worden gedimd met behulp van de dubbele drukschakelaar (6). Indien nodig, kan de leraar de lichtbalk bij het schoolbord (5) inschakelen door middel van een drukschakelaar (7) (semi-automatisch). Wanneer iedereen de klas heeft verlaten, schakelen de sensoren alle lichten weer uit zodra de nalooptijd is verstreken.

Aanwezigheidsmelder 1: IR Quattro SLIM DALI

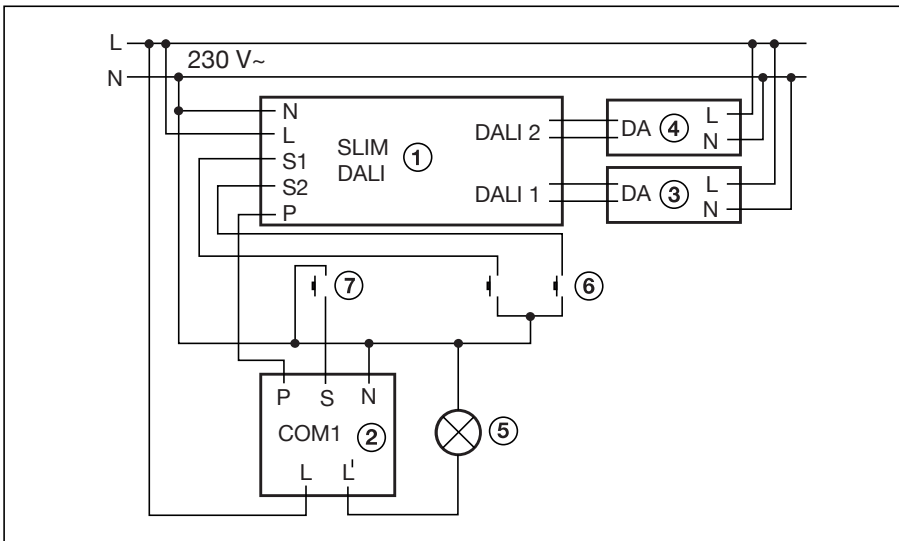
- Aansturing van 2 DALI-lichtbalken bij raam en wand.
- Met constante lichtregeling en onafhankelijke sturing van beide lichtbalken (offset).
- Beide lichtbalken kunnen met de schakelaar apart geschakeld en gedimd worden.

Aanwezigheidsmelder 2: IR Quattro HD COM1

- Koppelbaar met IR Quattro SLIM.
- Extra semiautomatische regeling van de lichtbalk bij het schoolbord door middel van een extra drukschakelaar.

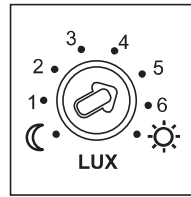
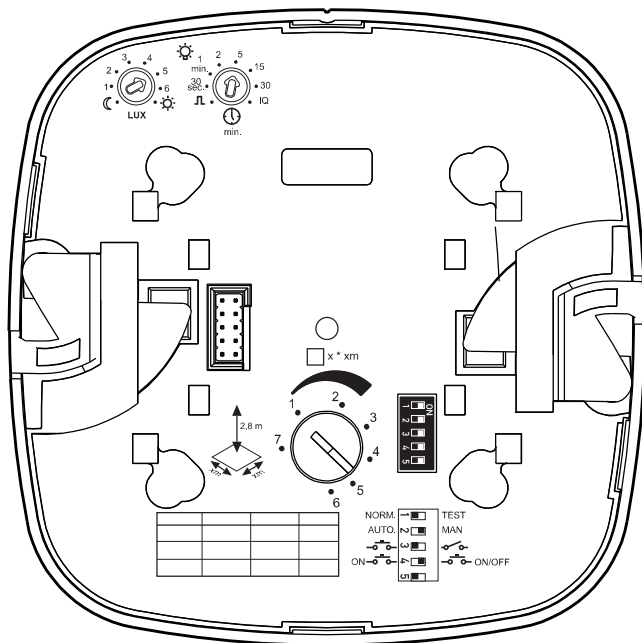
Legenda

- 1 IR Quattro SLIM DALI
- 2 IR Quattro HD COM 1
- 3 Lichtbalk bij de wand
- 4 Lichtbalk bij het raam
- 5 Lichtbalk bij het schoolbord
- 6 Dubbele drukschakelaar voor lichtbalken bij raam en wand
- 7 Drukschakelaar voor lichtbalk bij schoolbord

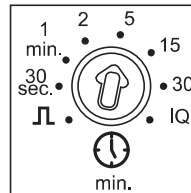


Legenda

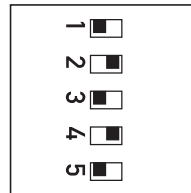
- 1 IR Quattro SLIM DALI
- 2 IR Quattro HD COM 1
- 3 Lichtbalk bij de wand
- 4 Lichtbalk bij het raam
- 5 Lichtbalk bij het schoolbord
- 6 Dubbele drukschakelaar voor lichtbalken bij raam en wand
- 7 Drukschakelaar voor lichtbalk bij schoolbord



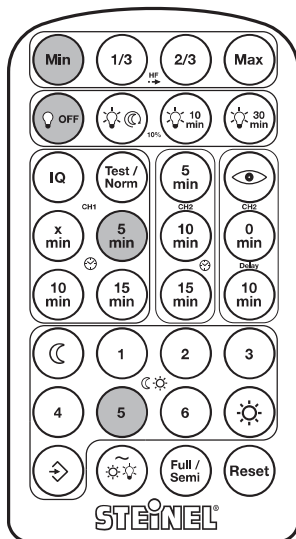
**Ideale instelling voor aanwezigheidsmelder 2:
IR Quattro HD COM1**
Lichtsterkte-instelling 5 =
voor klaslokalen, kantoren enz.



Nalooptijd = 5 minuten

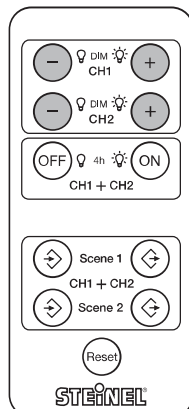


Normale modus
Semi automatisch, handmatig AAN,
automatisch UIT
Melder wordt geactiveerd met drukschakelaar
Kan handmatig worden uitgeschakeld



RC8

- Basislichtsterkte = UIT,
- Nalooptijd = 5 minuten,
- Lichtsterkte-instelling 5 = voor klaslokalen, kantoren, enz.



RC5

- Voor het onafhankelijk van elkaar schakelen van de lichtlijnen

Ideale instelling voor aanwezigheidsmelder 1: IR Quattro SLIM DALI

Met afstandsbedieningen RC8 en RC5

**Gebruik onze gratis
planningservice met
PROLog, DIALux en
Relux.**

Telefoon +31 499 57 18 10
Fax +31 499 57 57 95
E-mail projecten@steinel.nl