

## Pressemitteilung

**Easy to build in, ready for Bluetooth Mesh (SIG): die neue SENSOTEC NET Generation. Unsere innovativsten Sensoren vernetzen sich drahtlos über ein Bluetooth Mesh Netzwerk, sind per App konfigurierbar, steuern LED-Treiber über den DALI-Bus und werden zugleich von diesem mit Energie versorgt. Einfach, flexibel, schnell installiert.**

Neue, smarte Sensoren für den Ein- und Anbau – SENSOTEC macht Ihre Leuchte fit für die Zukunft. Die Sensor-Module sind als DALI-2 Application Controller ausgelegt und direkt, mit nur zwei Kabel an den DALI-Bus anschliessbar. Alle Sensoren sind per Bluetooth konfigurierbar und vernetzen sich über ein Bluetooth Mesh Netzwerk. Die Sensoren sind natürlich auch in sämtlichen anderen Branchen – von der Leuchten-, Sanitär-, HLK- oder weiteren – einsetzbar.

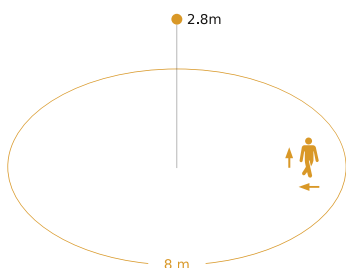
Die Vorteile:

- Drahtlose Vernetzung ohne Anpassungen an einer existierenden Verdrahtung (z.B. bei Retrofit-Anwendungen, alte Leuchten raus – neue rein), d.h. Nachrüstung ohne Anpassungen von bestehenden Installationen möglich
- Kleine Bauformen zur optimalen Integration in schmale Leuchten
- Energieversorgung über den DALI-Bus erfordert keine weiteren Betriebsgeräte in den Leuchten
- Hochfrequenz-Technik erlaubt die Sensoren optisch zu verstecken und bietet hohen IP-Schutz bzw. Vandalenschutz
- Bewährte STEINEL-Sensortechnologie integriert.
- Inbetriebnahme und Konfiguration der Sensoren erfolgt mittels Bluetooth Mesh App
- Freie Definition von Leuchtengruppen mit konfigurierbarem Verhalten
- Drahtlose Firmware-Updates für das kompletten Netzwerk

### HF2 NET



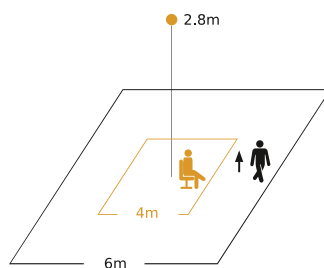
Der HF2 NET ist ein für Einbau-Anwendungen konzipiertes Radar-Sensormodul. Die Erfassung erfolgt durch Glas und nicht-metallische Materialien, so dass die Module problemlos im Inneren von Leuchten oder anderen Anwendungen verwendet werden können.



### PIR NET



Klein. Flach. Kompakt. Unauffälliger Präsenzmelder. 360°-Passiv-Infrarot-Sensor IR mit einem Präsenzbereich von 4 x 4m (präsenz und radial) bzw. 6 x 6m (tangential). Mit patentiertem Multisegment-Pyrosensor Linse.



### Extension NET



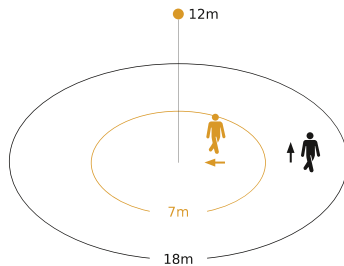
Der Extension NET ist für eine Leuchte ohne Sensorik gedacht und dient zur Erweiterung des Bluetooth Mesh Netzwerks.

Zwei Typen, drei Anschlussvarianten - Unsere Highbay Sensoren mit Installationshöhen bis zu 14 Metern gibt es als HB PIR 3360 und HB PIR 345. Diese unterscheiden sich im Erfassungsbereich und werden in jeweils drei Anschlussvarianten Intra, Zhaga und Wire angeboten. Sie sind optimal für die Anwendungen für Büro, Gewerbe, Öffentliche Gebäude, Industrie und Logistik (Raumhöhen von 2 bis 14 Meter).

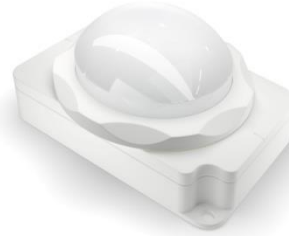
### HB PIR 3360 NET



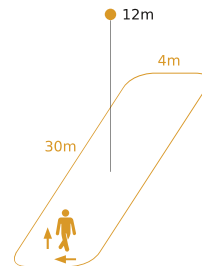
Schwindelfrei. Reichweitenstark. Hochpräziser 360°-Infrarot-Sensor. Für eine Überwachung von bis zu 1000 qm. Erfassungsbereich Ø 18m.



### HB PIR 345 NET



Überwachung auf höchstem Niveau. Infrarot-Bewegungsmelder für die Innenanwendung. Erfassungsbereich 30 x 4m.



Beide Sensoren sind in einer Intra-Version zum Leuchteneinbau, sowie mit Zhaga-Sockel oder als Wire-Version zum Leuchtenanbau lieferbar.

#### Intra



#### Wire



#### Zhaga



## Technische Daten

	HF2 NET	PIR NET	Extension NET
Typ	9017	9018	9020
Abmessungen	52 × 40.5 × 29.2mm Rastabstand 61mm 3D-Daten erhältlich auf Anfrage	66.4 × 20.4 × 18.5mm Lochabstand 35mm 3D-Daten erhältlich auf Anfrage	47 × 29 × 20mm Lochabstand 55mm 3D-Daten erhältlich auf Anfrage
Ausrüstung	Bewegungssensor Lichtsensor Feedbackanzeige Parametrierschnittstelle	Bewegungssensor Lichtsensor Feedbackanzeige Parametrierschnittstelle	- - Feedbackanzeige Parametrierschnittstelle
Sensortechnik	Hochfrequenz-Technologie Stab-Antenne	Passiv-Infrarot-Technologie	-
Sendeleistung	1-2mW	-	-
Sendefrequenz	5,8GHz	-	-
Lichtmessbereich	2 - 2000lx	2 - 2000lx	2 - 2000lx
Erfassungswinkel	360° mit 160° Öffnungswinkel		
Montagehöhe	2.5 – 3.5 m	2.0 – 5.0 m	
Optimale Montagehöhe	2.8 m	2.8 m	
Reichweite Radial	Ø 8 m (50 m <sup>2</sup> )	4 x 4m (16 m <sup>2</sup> )	
Reichweite Tangential	Ø 8 m (50 m <sup>2</sup> )	6 x 6m (36 m <sup>2</sup> )	
Anschluss	0.34 – 0.75mm <sup>2</sup>	0.34 – 0.75mm <sup>2</sup>	0.34 – 0.75mm <sup>2</sup>
Schutzart	IP20	IP20	IP20
Schutzklasse			
Temperaturbereich	-20 bis +60°C	-25 bis +55°C	-25 bis +60°C
Schnittstellen	DALI, Bluetooth	DALI, Bluetooth	DALI, Bluetooth
Konformität	CE	CE	CE
Normen	EN 61347-1 EN 61347-2-11 EN 55015 EN 61547 EN 301 489-1 EN 300 440	EN 61347-1 EN 61347-2-11 EN 55015 EN 61547 EN 301 489-1	EN 61347-1 EN 61347-2-11 EN 55015 EN 61547 EN 301 489-1

## Highbay Sensoren

	<b>HB PIR 345 NET Intra</b>	<b>HB PIR 345 NET Wire</b>	<b>HB PIR 345 NET Zhaga</b>
Typ	9015	9024	9023
Abmessungen	91.5 × 63.3 × 49mm	91.5 × 63.3 × 49mm Anschlusslitzen 250 mm (L)	91.5 × 63.3 × 57mm
	3D-Daten erhältlich auf Anfrage	3D-Daten erhältlich auf Anfrage	3D-Daten erhältlich auf Anfrage
Ausrüstung	Bewegungssensor Lichtsensor Feedbackanzeige Parametrierschnittstelle	Bewegungssensor Lichtsensor Feedbackanzeige Parametrierschnittstelle	Bewegungssensor Lichtsensor Feedbackanzeige Parametrierschnittstelle
Sensortechnik	Passiv-Infrarot-Technologie	Passiv-Infrarot-Technologie	Passiv-Infrarot-Technologie
Sendeleistung	-	-	-
Sendefrequenz	-	-	-
Lichtmessbereich	2 – 2000lx	2 – 2000lx	2 – 2000lx
Montagehöhe	4.0 – 14.0 m	4.0 – 14.0 m	4.0 – 14.0 m
Optimale Montagehöhe	12.0 m	12.0 m	12.0 m
Reichweite Radial	30 x 4 m (120 m <sup>2</sup> )	30 x 4 m (120 m <sup>2</sup> )	30 x 4 m (120 m <sup>2</sup> )
Reichweite Tangential	30 x 4 m (120 m <sup>2</sup> )	30 x 4 m (120 m <sup>2</sup> )	30 x 4 m (120 m <sup>2</sup> )
Anschluss	0.34 – 0.75mm <sup>2</sup>	Anschlusslitzen	Zhaga
Schutzart	IP20 / IP65* * abgedichtete Linse	IP65	IP65
Schutzklasse	-	-	-
Temperaturbereich	-20 bis +50°C	-20 bis +50°C	-20 bis +50°C
Schnittstellen	DALI, Bluetooth	DALI, Bluetooth	DALI, Bluetooth
Konformität	CE	CE	CE
Normen	EN 61347-1 EN 61347-2-11 EN 55015 EN 61547 EN 301 489-1	EN 61347-1 EN 61347-2-11 EN 55015 EN 61547 EN 301 489-1	EN 61347-1 EN 61347-2-11 EN 55015 EN 61547 EN 301 489-1

	<b>HB PIR 3360 NET Intra</b>	<b>HB PIR 3360 NET Wire</b>	<b>HB PIR 3360 NET Zhaga</b>
Typ	9016	9022	9021
Abmessungen	91.5 × 63.3 × 49mm	91.5 × 63.3 × 49mm Anschlusslitzen 250 mm (L)	91.5 × 63.3 × 57mm
	3D-Daten erhältlich auf Anfrage	3D-Daten erhältlich auf Anfrage	3D-Daten erhältlich auf Anfrage
Ausrüstung	Bewegungssensor Lichtsensor Feedbackanzeige Parametrierschnittstelle	Bewegungssensor Lichtsensor Feedbackanzeige Parametrierschnittstelle	Bewegungssensor Lichtsensor Feedbackanzeige Parametrierschnittstelle
Sensortechnik	Passiv-Infrarot-Technologie	Passiv-Infrarot-Technologie	Passiv-Infrarot-Technologie
Sendeleistung	-	-	-
Sendefrequenz	-	-	-
Lichtmessbereich	2 - 2000lx	2 - 2000lx	2 - 2000lx
Montagehöhe	4.0 – 14.0 m	4.0 – 14.0 m	4.0 – 14.0 m
Optimale Montagehöhe	12.0 m	12.0 m	12.0 m
Reichweite Radial	Ø 7 m (38 m <sup>2</sup> )	Ø 7 m (38 m <sup>2</sup> )	Ø 7 m (38 m <sup>2</sup> )
Reichweite Tangential	Ø 18 m (254 m <sup>2</sup> )	Ø 18 m (254 m <sup>2</sup> )	Ø 18 m (254 m <sup>2</sup> )
Anschluss	0.34 – 0.75mm <sup>2</sup>	Anschlusslitzen	Zhaga
Schutzart	IP20 / IP65* * abgedichtete Linse	IP65	IP65
Schutzklasse	-	-	-
Temperaturbereich	-20 bis +50°C	-20 bis +50°C	-20 bis +50°C
Schnittstellen	DALI, Bluetooth	DALI, Bluetooth	DALI, Bluetooth
Prüfzeichen / Zulassung	CE	CE	CE
Normen	EN 61347-1 EN 61347-2-11 EN 55015 EN 61547 EN 301 489-1	EN 61347-1 EN 61347-2-11 EN 55015 EN 61547 EN 301 489-1	EN 61347-1 EN 61347-2-11 EN 55015 EN 61547 EN 301 489-1

Stand: Januar 2021 (Änderungen vorbehalten)

## Ausblick Dialog Days 2021



An den STEINEL Dialog Days 2021 stellen wir in einem Web-Seminar die neue SENSOTEC NET Generation vor, die Vorteile und Anwendungsbereiche und zeigen Ihnen SENSOTEC im Einsatz. Am Ende des Web-Seminars gehen wir gezielt auf Ihre Fragen ein.

[Weitere Informationen und Registrierung](#)

## Firmenportrait

Als OEM-Partner mit 120 Mitarbeitenden in der Schweiz bedient STEINEL Solutions AG seine Kunden mit einem Leistungspaket aus Beratung, Produktentwicklung, Industrialisierung, Fertigung und Services von der Idee bis zum fertigen Produkt – ganz im Sinne eines One-Stop-Shop. Mit Sensorik, Kommunikation, Low Power Management und Zulassungsmanagement als Expertise im Bereich der Entwicklung erarbeitet das Unternehmen kundenspezifische Produktapplikationen- und massgeschneiderte Lösungen und zählt sowohl bekannte Marktführer als auch zahlreiche Hidden Champions zu seinen Kunden. Dank der Zugehörigkeit zur STEINEL Gruppe hat die STEINEL Solutions Zugriff auf ein europaweites Netzwerk. Je nach Produktlebenszyklus und Markterfolg besteht daher die Möglichkeit schnell und adäquat zu skalieren und die Serienmontage grossvolumiger Produkte auf weitere Standorte auszudehnen.

Mit dem SENSOTEC Portfolio von STEINEL Solutions AG besitzen Leuchten- und Produkthersteller jetzt eine flexible und einfach zu installierende Lösung, um Produkte mit smarter und präziser Sensor-Intelligenz auszustatten ohne dabei im Design Kompromisse eingehen zu müssen.



**Haben Sie Fragen zu unserem SENSOTEC Portfolio?  
Unsere Experten sind gerne für Sie da!**

**Andrea Lachner**  
OEM Vertrieb und Experte in SENSOTEC

T + 41 (0) 55 418 23 99  
[sensotec@steinel.ch](mailto:sensotec@steinel.ch)  
[www.steinel.ch/sensotec](http://www.steinel.ch/sensotec)