

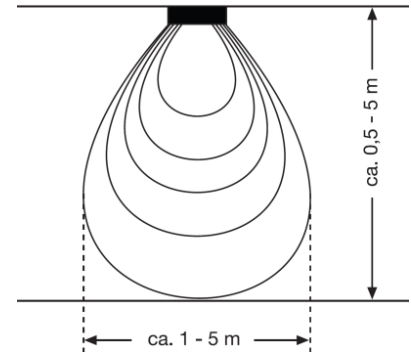
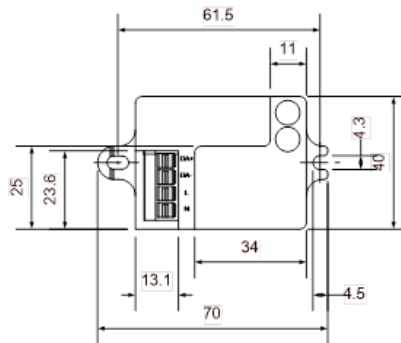
MB HF1 DALI-2



110051733

SENSOTEC MB HF1 DALI-2

Die für Innenraumanwendungen konzipierten Module sind mit der neusten HF-Technik von STEINEL ausgestattet und sorgen für das automatische Ein- und Ausschalten des Lichts entsprechend der Umgebungshelligkeit und erfasster Umgebung. Die Erfassung erfolgt durch dünne, nicht metallische Materialien, so dass die Module problemlos im Innern der Leuchten angebracht werden können. Die Steuereinheit für DALI-2 ist integriert, was eine raumsparende Sensorik mit Anschluss an DALI-2 Bussysteme schafft.



Technische Daten

Typ	9008
Abmessungen	52 × 40 × 32mm Lochabstand 62mm
Ausrüstung	Bewegungssensor, Lichtsensor, Feedbackanzeige, Parametrierschnittstelle
Sensortechnik	Hochfrequenz-Technologie, Patch-Antenne
Sendeleistung	1-2mW
Sendefrequenz	5,8GHz
Lichtmessbereich	2 - 2000lx
Erfassungswinkel	360° mit 110° Öffnungswinkel
Erfassungsbereich für Bewegung	Bei Montagehöhe 5m: max. Ø 5m
Netzanschluss	220 – 240V, 50Hz
Leistung	max. 15 EVG
Versorgungsstrom DALI-2	30mA garantiert (15 EVG's), max. 250mA
Anschluss	0.5 – 2.5mm ²
Schutzart	IP20
Schutzklasse	II
Temperaturbereich	-20 bis +60°C
Konformität	CE
Einstellung über	Fernbedienung RCS2, Fernbedienung RCS4

Alle Angaben ohne Gewähr. Änderungen vorbehalten.

Downloads

[Datenblatt Control](#)

[3D-Daten](#)