

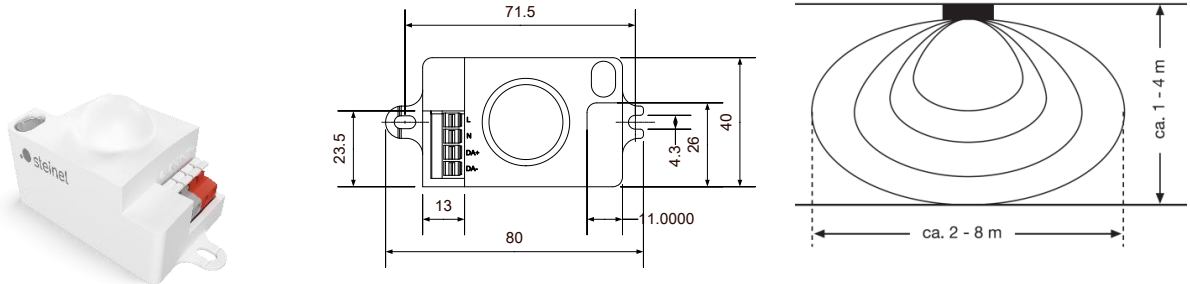
MB HF2 DALI-2



110059685

SENSOTEC MB HF2 DALI-2

Die für Innenraumanwendungen konzipierten Module sind mit der neusten HF-Technik von STEINEL ausgestattet und sorgen für das automatische Ein- und Ausschalten des Lichts entsprechend der Umgebungshelligkeit und erfasster Umgebung. Die Erfassung erfolgt durch dünne, nicht metallische Materialien, so dass die Module problemlos im Innern der Leuchten angebracht werden können. Die Steuereinheit für DALI-2 ist integriert, was eine raumsparende Sensorik mit Anschluss an DALI-2 Bussysteme schafft.



Technische Daten

| | |
|--------------------------------|--|
| Typ | 9010 |
| Abmessungen | 65 × 40 × 42mm Lochabstand 71mm |
| Ausrüstung | Bewegungssensor, Lichtsensor, Feedbackanzeige, Parametrierschnittstelle, |
| Sensortechnik | Hochfrequenz-Technologie, Stab-Antenne |
| Sendeleistung | 1-2mW |
| Sendefrequenz | 5,8GHz |
| Lichtmessbereich | 2 - 2000lx |
| Erfassungswinkel | 360° mit 160° Öffnungswinkel |
| Erfassungsbereich für Bewegung | Bei Montagehöhe 4m: max. Ø 8m |
| Netzanschluss | 220 – 240V, 50Hz |
| Leistung | max. 15 EVG |
| Versorgungsstrom DALI-2 | 30mA garantiert (15 EVG's), max. 250mA |
| Anschluss | 0.5 – 2.5mm ² |
| Schutzart | IP20 |
| Schutzklasse | II |
| Temperaturbereich | -20 bis +60°C |
| Konformität | CE |
| Einstellung über | Fernbedienung RCS2, Fernbedienung RCS4 |

Alle Angaben ohne Gewähr. Änderungen vorbehalten.

Downloads

[Datenblatt Control](#)

[3D-Daten](#)